

# 「SANKEILOGI」兵庫県初進出 「SANKEILOGI神戸北」竣工

## 交通アクセスと通勤利便性を両立させた環境配慮型ドライ倉庫

株式会社サンケイビル（本社：東京都千代田区大手町、代表取締役社長：飯島 一暢、以下「当社」という）は、開発を進めていた物流施設「SANKEILOGI 神戸北」（所在地：神戸市北区鹿の子台、以下「本物件」という）が竣工しましたのでお知らせいたします。

SANKEILOGI ブランドとして兵庫県初進出となる本物件は、神戸電鉄三田線「道場南口駅」から徒歩圏、JR 三田駅からもバス便（約 14 分）があるなど通勤利便性が高い立地で、周辺では物流倉庫や神戸三田プレミアムアウトレットなど、雇用事例も多数あるエリアです。

中国自動車道、山陽自動車道、六甲北有料道路の各 IC が概ね 5 km 圏内であるほか、物流集積 IC である「西宮北 IC」から約 4.5 km と、物流拠点としても好立地です。

今後も、顧客のニーズを捉え、当社がこれまでに培ってきたデベロッパーとしてのノウハウを活かして、環境へ配慮しながら、従業員の皆様が快適に働ける施設づくりを目指してまいります。



< SANKEILOGI 神戸北 外観 >

## ■SANKEILOGI 神戸北の特徴

### ▶1. 機能性

- ・ 梁下有効高さ 5.5m、床荷重 1.5t/m<sup>2</sup>
- ・ 荷物用 EV 積載荷重 3.5t 2 基、垂直搬送機 積載荷重 1.5t 2 基
- ・ 各階にフォークリフト充電スペースを設置
- ・ 10t トラックバース 20 台に加え、トラック待機所を 5 台分確保
- ・ ドックレベラー2 基実装
- ・ 1 階に事務所、2 階にも事務所対応可能区画あり。更衣室やドライバー休憩所等でも利用可
- ・ 2 分割まで対応可能

### ▶2. 高コストパフォーマンス

- ・ 立地とスペックに比してパフォーマンスの高い賃料設定

### ▶3. 環境意識

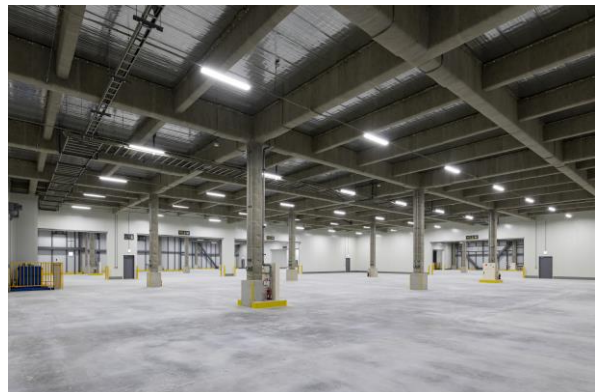
- ・ 太陽光発電システム 50kW を屋上に実装し、施設内にて自家消費可能  
停電時の太陽光発電による自立運転機能搭載
- ・ LED 照明器具の採用
- ・ 断熱性に優れたサンドイッチパネルを採用
- ・ 非常用発電機設置スペースの確保
- ・ 実施設計時で BELS 認証 6★を取得

### ▶4. 働きやすさ

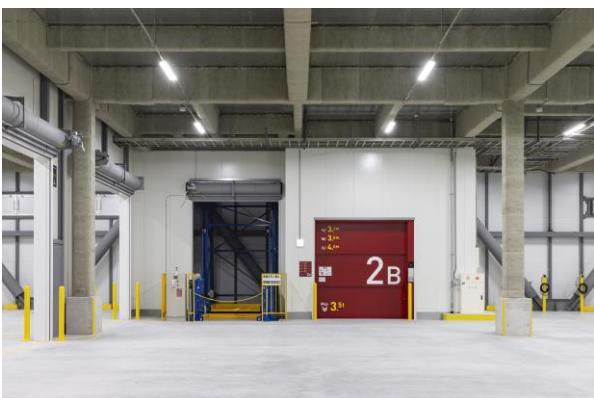
- ・ お客様を迎え入れるのに相応しい木調を配した、温かみのあるエントランスホール
- ・ 各階に男女トイレを設置
- ・ ドライバー用トイレ、テナント従業員用休憩室を設置



<エントランス>



<倉庫エリア>



<垂直搬送機・荷物用 EV>



<事務所エリア>



<屋上緑化>



<太陽光パネル>

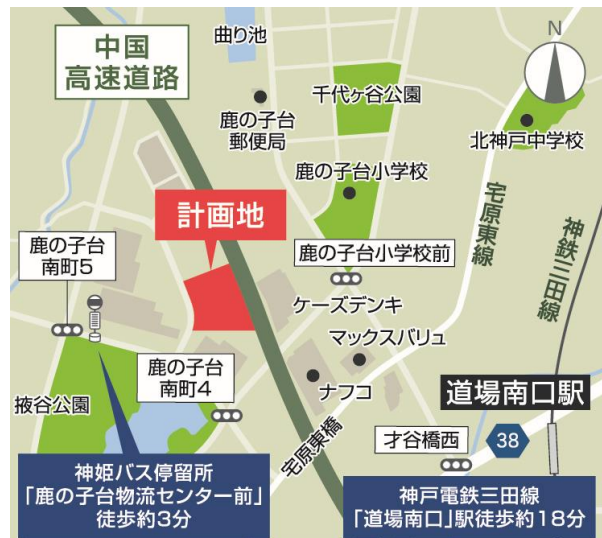
## ■物件概要

名称	SANKEILOGI 神戸北		
所在地	神戸市北区鹿の子台南町 5 丁目 2 番 2 号(住居表示)		
交通	中国自動車道『西宮北 IC』約 4.5 km 神戸電鉄三田線「道場南口」駅 徒歩約 18 分		
敷地面積	11,005.25 m <sup>2</sup> (3,329 坪)	延床面積	21,886.04 m <sup>2</sup> (6,620 坪)
構造・規模	鉄骨造、地上 4 階	用途	倉庫
設計・施工	株式会社久米設計・青木あすなろ建設株式会社		
着工	2024 年 7 月	竣工	2025 年 9 月
床荷重	1.5t/m <sup>2</sup>	梁下有効高さ	5.5m
照明照度	200lx(倉庫)	ドックレベラー	2 基実装
荷物用 EV	積載荷重 3.5t 2 基	垂直搬送機	積載荷重 1.5t 2 基
トラックバース	10t 車用 20 台	駐車場	38 台、トラック待機場 5 台

## ■広域地図



## ■狭域地図



## ■当社の物流施設開発プロジェクト（2025年12月現在）

名称	所在地	竣工年月	敷地面積	延床面積	建物構造・階数	
SANKEILOGI柏の葉	千葉県柏市柏の葉	2022年3月	5,313.90㎡	11,049.21㎡	S造、地上4階	
SANKEILOGI厚木	神奈川県厚木市恩名	2022年8月	6,841.60㎡	14,054.62㎡	S造、地上4階	
SANKEILOGI摂津※	大阪府摂津市鶴野	2022年9月	7,318.82㎡	14,778.35㎡	S造、地上4階	
MCUD南吹田※	大阪府吹田市南吹田	2023年12月	約34,826㎡	約86,422㎡	S造、地上5階	
MCUD小牧北※	愛知県丹羽郡扶桑町	2024年4月	約36,793㎡	約43,706㎡	S造、地上2階	
長岡京物流センター※	京都府長岡京市神足典薬	2024年4月	7,428.98㎡	15,355.5㎡	RCS造、地上4階	
SANKEILOGI府中※	東京都府中市武蔵台	2024年9月	16,876.98㎡	39,616.85㎡	RC+S造、地上4階	
SANKEILOGI Plus川越	埼玉県川越市芳野台	2024年10月 リニューアル完了	5,704.29㎡	4,780.16㎡	S造+RC造、地上2階	
SANKEILOGI Plus坂東	茨城県坂東市幸神平	2025年1月 リニューアル完了	14,999.03㎡	16,693.76㎡ (2棟計)	倉庫 S造、地上2階 事務所 S造、地上3階	
SANKEILOGI 神戸北	兵庫県神戸市北区鹿の子台	2025年9月	11,005.25㎡	21,886.04㎡	S造・地上4階	
SANKEILOGI仙台東	宮城県富谷市上桜木	2025年10月	8,651.66㎡	15,185.16㎡	S造、地上4階	
(仮称) SANKEILOGI鶴ヶ島	埼玉県日高市大字下高荻新田	2026年2月（予定）	約9,025㎡	約14,263㎡	S造・地上3階	
(仮称) 戸田物流計画	埼玉県戸田市喜沢南	2026年5月（予定）	約4,732㎡	約10,214㎡	S造、地上4階	
(仮称) SANKEILOGI春日部	埼玉県春日部市下柳	2027年3月（予定）	約5,593㎡	約12,520㎡	S造、地上4階	
(仮称) SANKEILOGI川口市領家※	埼玉県川口市領家	西物件	2027年4月（予定）	約3,355㎡	約5,106㎡	S造・地上3階
		東物件	2027年7月（予定）	約13,448㎡	約30,994㎡	S造・地上4階
(仮称) 千葉市美浜区新港物流施設計画※	千葉県千葉市美浜区新港	2027年6月（予定）	約25,152㎡	約54,600㎡	S造、地上4階	
(仮称) SANKEILOGI松戸	千葉県松戸市上本郷	2027年5月（予定）	約15,379㎡	約34,100㎡ (2棟計)	S造・地上4階 S造・地上5階	

※共同事業

## ■SDGs（持続可能な開発目標）への貢献について

私達は今後もひとつひとつ丁寧な開発を行い、都市に暮らす人々の生活利便性や、働き方・暮らし方の多様性に応えるために、時代に合わせた建物を提供することで、人々が安心して働けるまちづくりに取り組み、社会貢献を意識した開発に取り組んでまいります。

なお、本リリースの取り組みはSDGsにおける以下の4つの目標に貢献しています。



- 目標 7：太陽光発電や省エネ、長寿命のLED照明を設置し、消費エネルギーの効率化を行います。
- 目標 8：ドライバー専用のトイレを設置し、働く方に配慮した快適な空間を提供します。
- 目標 12：建設時に発生する廃棄物を適切に処理いたします。
- 目標 13：外壁サンドイッチパネルや屋根W折板を採用します。

＜リリースに関するお問い合わせ先＞  
株式会社サンケイビル 広報課  
TEL：03-5542-1313

＜物件に関するお問い合わせ先＞  
株式会社サンケイビル 関西開発二部  
TEL：06-6633-4064