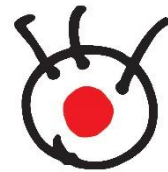


サンケイビル ビジネス トピックス



もっとひとりひとりのなかへ。

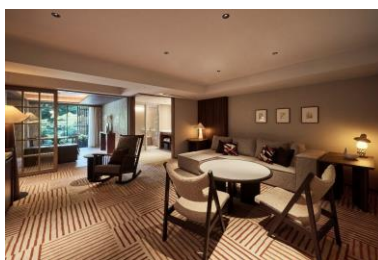
株式会社 **サンケイビル**

最新トピックス

「グランディスタイル旧軽井沢 ホテル&リゾート」

2025年8月27日開業

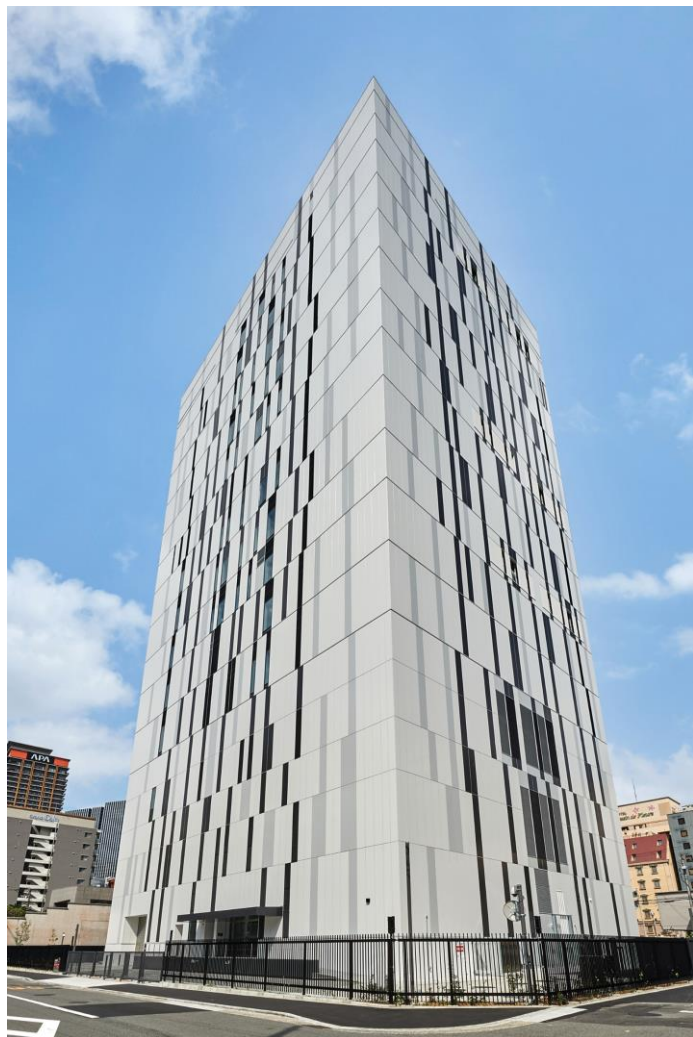
- ・東急不動産、三菱地所レジデンスとの共同事業
- ・当社初の軽井沢エリア進出（ホテルコンドミニアム事業としては2棟目）
- ・全室50㎡以上、インナーバルコニー完備のラグジュアリータイプ



概要	
所在地	長野県北佐久郡軽井沢町大字軽井沢
主要用途	ホテル
敷地面積	4149.09㎡
延床面積	7,852.55㎡
構造・規模	RC造・地下1階地上3階
竣工	2025年 7月
設計	株式会社企画社
デザイン	株式会社TKN・ARCHITECT
施工	北野建設株式会社
運営	株式会社ケー・エクスプレス

最新トピックス

「オプテージ曽根崎データセンター」 竣工



- ・優れた立地条件と高い外部接続性
- ・キャリアニュートラルで高い柔軟性を提供
- ・実質的に再生可能エネルギー100%
- ・高密度、高負荷な設備にも対応
- ・ティア4相当の安心安全な設計

概要

所在地	大阪市北区
規模	地上14階
敷地面積	2,239.81m ²
着工	2023年11月
竣工	2025年9月
運用開始	2026年1月(予定)
設計会社	株式会社サンケイビルテクノ 株式会社奥村組西日本支社一級建築士事務所
施工会社	株式会社奥村組
運営会社	株式会社オプテージ

最新トピックス

「KiGi AKIHABARA」



- ・当社初の木造中高層オフィス建設プロジェクト
- ・2025年3月着工、2026年5月竣工予定
- ・「木でつながる。人がかがやく。」がブランドスローガン
- ・国土交通省「令和6年度優良木造建築物等整備推進事業」採択



概要	
所在地	東京都千代田区東神田
敷地面積	169.27㎡
延床面積	1,069.00㎡
アクセス	東京メトロ日比谷線「秋葉原駅」徒歩6分 JR「秋葉原」駅徒歩9分
着工	2025年3月
竣工	2026年5月(予定)
設計	株式会社熊谷組一級建築士事務所
施工	株式会社熊谷組・住友林業株式会社
基本計画 デザイン監修	株式会社スタジオ・クハラ・ヤギ

最新トピックス

サステナビリティの公式ホームページをリニューアル

- 当社の取り組みに対する姿勢を「ずっとグッドをもっと。」として表現し、ステートメントを作成
- デザインを一新し、当社グループの取り組みなどを身近に感じていただけるように表現
- 「OUR ACTION」として、取り組みを「環境」「地域」「暮らし」「社員」の4カテゴリーに分類して紹介

URL: <https://www.sankeibldg.co.jp/sustainability/>



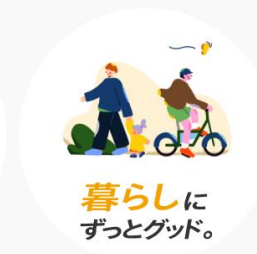
さまざまな事業を行うサンケイビルには、

持続可能な社会のためにできることがたくさんあります。

自然や社会など、みんなを取り巻く環境が、

ずっとグッドであり続けるように、

私たちはこれからも取り組んでいきます。



最新トピックス

○ 事業紹介映像制作



<https://www.youtube.com/watch?v=oUBpBExS4Cc>



<https://www.youtube.com/watch?v=Q0Lk-XXBhW4>



<https://www.youtube.com/watch?v=jx67aeZjQz0>

○ 「ラムセス大王展」来場者30万人を突破

NEON JAPAN株式会社へ出資し
日本初上陸の古代エジプトの至宝を多数展示
好評につき、会期を26年1月まで延長



<https://ramsesexhibition.jp/>

■サステナビリティ

【サステナビリティ・リンク・ローン】

2025年度上期は200億円を調達
(累計額1,587億円)

【ZEB・ZEH認証】

・『ZEB』

▶SANKEILOGI 府中にて取得済み

・ZEB Oriented

▶東京サンケイビルが取得

(大丸有地区で同規模の既存オフィスビルでは初)
本町サンケイビル 等でも取得済み

・ZEH-M Oriented

▶ルフォンリブレ板橋本町、ルフォン上野松が谷、
ルフォン船堀 ザ・タワーレジデンス等にて取得済み

【DBJ Green Building認証】

▶東京サンケイビル、ブリーゼタワーにて★4から★5へ
ランクアップして更新。難波サンケイビル、S-GATE
八丁堀が★4で更新。



【社会貢献活動】

○「スペシャルオリンピックス日本・東京」オフィシャルスポンサーとして、当事者の方々と交流し支援するボランティアや、文化プログラム合同発表会へ参加。



競技会の様子

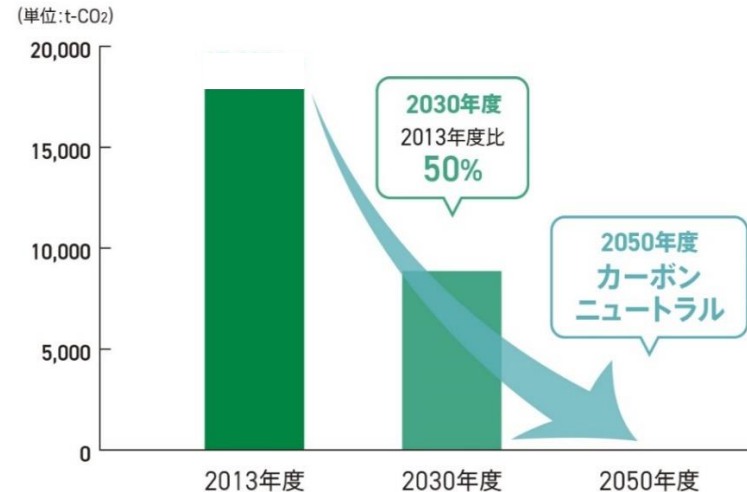
○「一般社団法人全国フードバンク推進協議会」を継続支援。



戴いた感謝状

【CO2排出量削減 中長期目標】

2030年度までに50%削減(2013年度比)



■ビル事業



物件名	S-GATE FIT 東比恵	(仮称)博多駅東 オフィス開発計画	(仮称)那覇おもろまち オフィス開発計画	(仮称)仙台市青葉区 一番町オフィス開発計画
所在地	福岡県福岡市博多区 東比恵	福岡県福岡市博多区 博多駅東	沖縄県那覇市おもろまち	宮城県仙台市青葉区 一番町
主要用途	事務所	事務所	事務所	事務所・店舗
敷地面積	約1,739㎡	約1,006㎡	約1,026㎡	約 1,223 ㎡
延床面積	約8,046㎡	約6,698㎡	約7,106㎡	約 11,379 ㎡
構造・規模	S造、地上7階	S造、地上8階	S造、地上10階	S造、地上12階、地下1階
竣工	2025年2月	2026年1月(予定)	2026年3月(予定)	2027年 春(予定)

■ビル事業

地域・テナント向けサービスの拡充

運営するビルを中心としたエリアマネジメントやテナント向けサービスを実施・拡充

■「Harezaの日 5th Anniversary SUMMER FESTIVAL 2025」を開催（Hareza池袋）

■大丸有協議会のエリアマネジメント活動（東京サンケイビル）

■「NISHIUMEDA CANDLE DAYS」の主催及び開催場所の提供

■テナント向けイベント実施（花火大会鑑賞）（ブリーゼタワー）



Harezaの日 5th Anniversary



鎌倉橋橋洗い



花火大会鑑賞



NISHIUMEDA CANDLE DAYS

■季節ごとに独自イベントを開催（東京サンケイビル）

■テナント参加による防災訓練の実施（本町サンケイビル・東京サンケイビル）



障がい者支援団体のアート展示



夏まつり 打ち水を開催



避難訓練



消防署員による放水演習

■ シェアオフィス事業

新ブランド(NOW/HERE)発表 ノーウェア



四谷坂町計画 1階共用シェアラウンジ



四谷坂町計画 シェアオフィス



四谷坂町計画 6階共用シェアラウンジ



横浜関内計画 1階共用シェアラウンジ



4つの
コンセプトキーワード

1.GATHERING

オンラインよりいい交流/偶然の出会いがある。

2.BOOST

集中できる空間がある。

3.WELLNESS

健康的な働き方がある。

4.PRIDE

働く・愛着を感じる/誰かを呼びたい空間がある。

計画名称

区画数

延床面積

竣工年月

四谷坂町計画

全48区画(約6~350㎡)

2,760.07㎡

2026年2月リハ`竣工

横浜関内計画

全15区画(約29~60㎡)

2,117.40㎡

2026年2月予定

北新宿計画

全25区画(約12~53㎡)

7,375.68㎡

2026年3月予定

代々木計画

全85区画(約3~47㎡)

3,214.45㎡

2027年8月予定

秋葉原計画

全69区画(約3~46㎡)

2,444.34㎡

2027年12月予定

「ルフォン」シリーズ(分譲マンション)

「ルフォン船堀 ザ・タワーレジデンス」

- ・2025年4月竣工、7月契約完売
- ・「ResReal」計画認証※取得
※不動産のレジリエンス(復興力)を定量・可視化
- ・ルフォン初: 共用部オートロック・住戸玄関の顔認証システム導入



概要

所在地 最寄駅	東京都江戸川区船堀 都営新宿線「船堀」駅徒歩3分
総戸数・引渡し	133戸・2025年6月

「ルフォンリブレ板橋本町」

- ・2024年12月竣工、完成後販売中
- ・外部管理方式(第三者管理)※
- ・住戸玄関のデジタルドアロック導入※
※いずれもルフォン初



概要

所在地 最寄駅	東京都板橋区本町 都営三田線「板橋本町」駅徒歩4分
総戸数・引渡し	47戸・2025年6月

蔵前計画 進行中 (今後リリース予定)

■ 住宅事業

ルフォンプログレ（賃貸レジデンス）

LEFOND PROGRÈS

ルフォンプログレ

物件名	ルフォンプログレ 田原町	ルフォンプログレ 新町	ルフォンプログレ 上野御徒町
所在地	東京都台東区元浅草	大阪府大阪市西区新町	東京都台東区台東
最寄駅	東京メトロ銀座線「田原町」駅 徒歩5分 都営大江戸線・つくばエクスプレス「新御徒町」駅 徒歩7分	OsakaMetro長堀鶴見緑地線・千日前線「西長堀」駅 徒歩3分、千日前線・中央線「阿波座」駅 徒歩4分	東京メトロ日比谷線「仲御徒町」駅 徒歩5分 都営大江戸線・つくばエクスプレス「新御徒町」駅 徒歩5分
総戸数	74戸	24戸	49戸
竣工年月	2025年8月	2025年8月	2025年9月
外観			

■住宅事業

ルフォンプログレ (賃貸レジデンス)

LEFOND PROGRÈS

ルフォンプログレ

開発中物件

物件名称(仮称)	総戸数	竣工(予定)
本郷三丁目計画	59戸	2025年11月
横浜市中区弁天通計画	36戸	2026年2月
北新宿計画	119戸	2026年3月
赤羽二丁目計画	40戸	2026年3月
高田馬場三丁目A計画	105戸	2026年5月
高田馬場三丁目B計画	83戸	2027年3月
松が谷二丁目計画	48戸	2026年12月
大阪府中央区内淡路計画	70戸	2026年9月
品川区南大井A計画	31戸	2027年5月
品川区南大井B計画	78戸	2027年10月
亀戸一丁目西計画	19戸	2027年11月
亀戸一丁目東計画	39戸	2027年11月
大阪府天王寺区小橋町計画	78戸	2027年4月
大阪府西区新町二丁目計画	60戸	2027年7月

物件名称(仮称)	総戸数	竣工(予定)
大阪府西区立売堀六丁目計画	56戸	2027年8月
練馬中村橋計画	41戸	2027年12月
大阪府中央区安堂寺町二丁目計画	169戸	2028年4月
江東区常盤二丁目計画	36戸	2028年4月
池袋計画	45戸	2028年4月
板橋一丁目計画	81戸	2028年6月

※ 以下、2025年度上期に用地仕入れした新規開発物件

新大橋一丁目計画	66戸	2027年9月
東長崎A計画	88戸	2028年2月
東長崎B計画	46戸	2028年7月
大阪府中央区瓦町一丁目計画	56戸	2028年6月
東中野四丁目計画	90戸	2028年7月
板橋四丁目計画	48戸	2028年8月
北区西ヶ原四丁目計画	41戸	2028年8月

■ホテルリゾート事業

Caption by Hyatt なんば 大阪 が「グッドデザイン賞」を受賞 当社グループのホテルでは初

- ・GOOD DESIGN AWARD2025を受賞
- ・ハイアット新ブランド日本初進出
- ・ホテルの中心であるコミュニティスペースで、人の交流を可能にした点が評価



概要	
所在地	大阪府大阪市中心区 日本橋
主要用途	ホテル、レストラン
敷地面積	958.72㎡
延床面積	6103.71㎡
構造・規模	S造・地上11階
着工	2022年 7月
竣工	2024年 1月
設計	株式会社久米設計
インテリアデザイン	ワイズ・ラボ株式会社
施工	株式会社鴻池組

■ 物流事業



「SANKEI LOGI神戸北」

2025年9月30日竣工

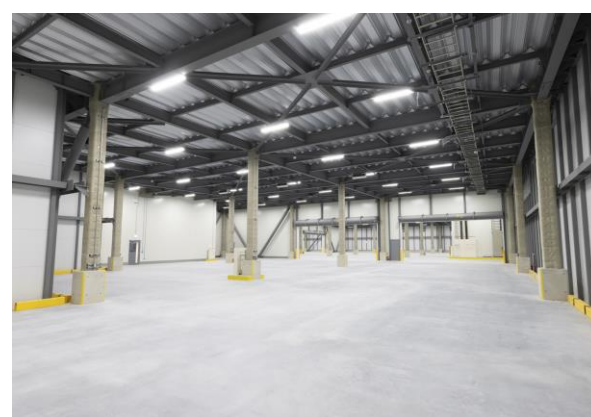
交通アクセスと通勤利便性を両立させた環境配慮型ドライ倉庫



外観



エントランス



倉庫内

当社初の冷蔵冷凍倉庫3棟の計画を発表



(仮称) SANKEI LOGI春日部
(2025年6月着工、27年3月竣工予定)



(仮称) 千葉市美浜区新港物流施設計画
(2025年7月着工、27年6月竣工予定)



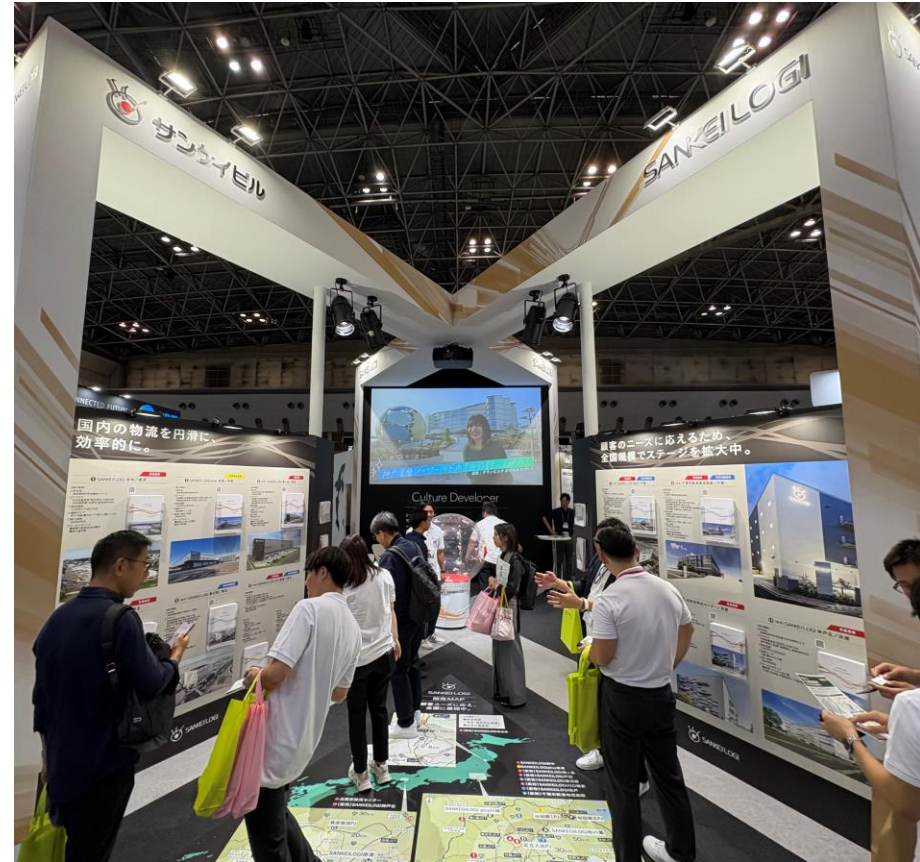
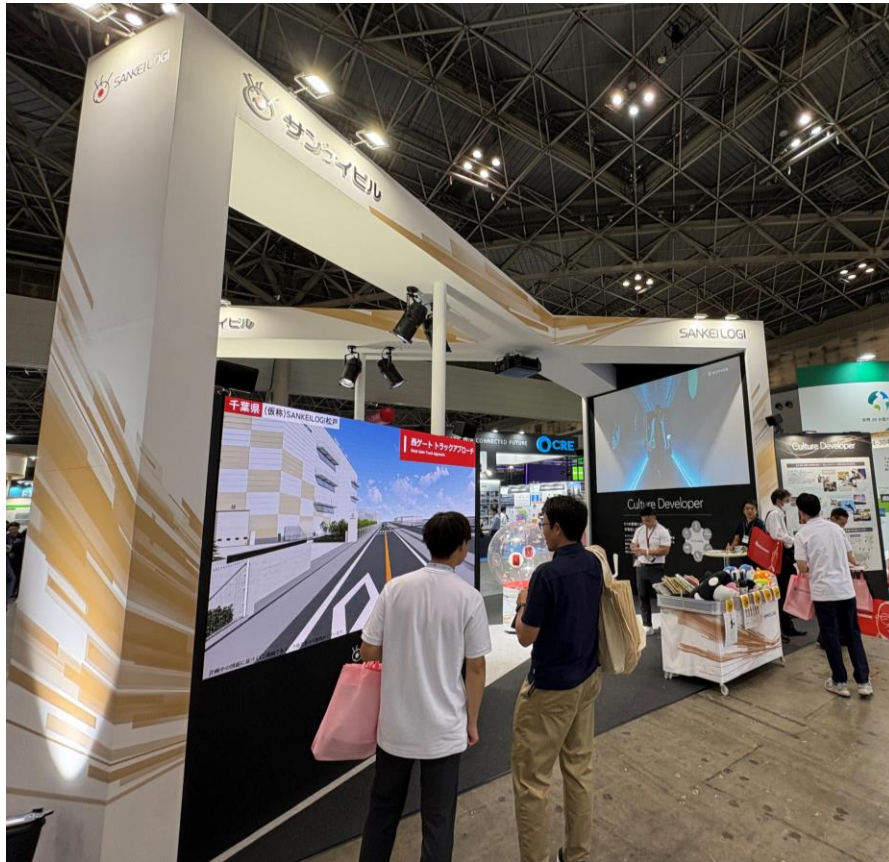
(仮称) SANKEI LOGI松戸
(2026年1月着工予定、27年5月竣工予定)

■ 物流事業



「国際総合物流展2025」へ出展

2025年9月10日～12日 東京国際展示場(東京ビックサイト)にて
物流展に初出店。多くの方にご来場いただき、サンケイロジブランドの認知度UPに寄与



物流事業

開発物件

名称	所在地	竣工年月	敷地面積	延床面積	建物構造・階数	
SANKEILOGI柏の葉	千葉県柏市柏の葉	2022年3月	5,313.90㎡	11,049.21㎡	S造、地上4階	
SANKEILOGI厚木	神奈川県厚木市恩名	2022年8月	6,841.60㎡	14,054.62㎡	S造、地上4階	
SANKEILOGI摂津※	大阪府摂津市鶴野	2022年9月	7,318.82㎡	14,778.35㎡	S造、地上4階	
MCUD南吹田※	大阪府吹田市南吹田	2023年12月	約34,826㎡	約86,422㎡	S造、地上5階	
MCUD小牧北※	愛知県丹羽郡扶桑町	2024年4月	約36,793㎡	約43,706㎡	S造、地上2階	
長岡京物流センター※	京都府長岡京市神足典葉	2024年4月	7,428.98㎡	15,355.5㎡	RCS造、地上4階	
SANKEILOGI府中※	東京都府中市武蔵台	2024年9月	16,876.98㎡	39,616.85㎡	RC+S造、地上4階	
SANKEILOGI Plus川越	埼玉県川越市芳野台	2024年10月 リニューアル完了	5,704.29㎡	4,780.16㎡	S造+RC造、地上2階	
SANKEILOGI Plus坂東	茨城県坂東市幸神平	2025年1月 リニューアル完了	14,999.03㎡	16,693.76㎡ (2棟計)	倉庫 S造、地上2階 事務所 S造、地上3階	
SANKEILOGI神戸北	兵庫県神戸市北区鹿の子台	2025年9月	11,005.25㎡	21,662.43㎡	S造・地上4階	
SANKEILOGI仙台泉	宮城県富谷市上桜木	2025年10月	約8,651㎡	約15,185㎡	S造、地上4階	
(仮称)SANKEILOGI鶴ヶ島	埼玉県日高市大字下高荻新田	2026年2月(予定)	約9,025㎡	約14,263㎡	S造・地上3階	
(仮称)戸田物流計画	埼玉県戸田市喜沢南	2026年5月(予定)	約4,732㎡	約10,214㎡	S造、地上4階	
(仮称)SANKEILOGI春日部	埼玉県春日部市下柳	2027年3月(予定)	約5,593㎡	約12,520㎡	S造、地上4階	
(仮称)SANKEILOGI川口市領家※	埼玉県川口市領家	西物件	2027年4月(予定)	約3,355㎡	約5,106㎡	S造・地上3階
		東物件	2027年7月(予定)	約13,448㎡	約30,994㎡	S造・地上4階
(仮称)千葉市美浜区新港物流施設計画※	千葉県千葉市美浜区新港	2027年6月(予定)	約25,152㎡	約54,600㎡	S造、地上4階	
(仮称)SANKEILOGI松戸	千葉県松戸市上本郷	2027年5月(予定)	約15,379㎡	約34,100㎡ (2棟計)	S造・地上4階 S造・地上5階	

※共同事業

■ 海外事業

ワシントンD.C.でのオフィスビル再生

米国ワシントンD.C.歴史保存地区において、オフィスビルを賃貸レジデンスにコンバージョン。



現況建物外観



竣工当時の外観

概要

所在地	米国ワシントンD.C.1201 Connecticut Ave NW, Washington DC 20036
敷地面積 /延床面積	3,723.08㎡/17,423.03㎡
建物竣工	1941年
構造・規模	RC造・地上12階建
総戸数	161戸+店舗
間取り	Studio/37戸、1BD/64戸、1BD+書斎 /23戸、2BD/37戸
着工/竣工	2025年8月/2026年12月予定

ベトナムハノイ 複合オフィスビル開発

中央省庁や外国大使館の移転が予定されている「スターレイク」街区※での、クラスAオフィス及び商業機能を有する複合ビル開発

※韓国Daewooグループがマスターデベロッパーを務める186ヘクタールの大規模複合都市



概要

所在地	ベトナム ハノイ市 スターレイクタウンシップ内
敷地面積/延 床面積	11,318㎡/81,027㎡
構造・規模	RC造・地上23階 地価2階建
用途	オフィス、店舗、駐車場
着工/竣工	2024年11月/2027年3月予定

海外事業

不動産開発事業(アメリカ合衆国)

※全て共同事業

名称	用途(戸数)	竣工年月	敷地面積	延床面積	建物構造・規模
米国インディアナ州 インディアナポリス	物流施設	2022年5月	376,358㎡	【Bldg1】74,786㎡ 【Bldg2】23,225㎡	S造、地上1階
米国カリフォルニア州 ロサンゼルスⅠ	住宅(98戸)	2023年3月	4,897㎡	14,461㎡	旧オフィス棟:地上8階 旧駐車場棟:地上9階
米国ワシントン州 シアトルⅡ	住宅(387戸)	2023年6月	36,826㎡	33,489㎡	W造、3階及び5階
米国ワシントン州 シアトルⅢ	住宅(369戸)	2024年10月	10,424㎡	33,438㎡	W造・RC混合造 下層2階RC造、上層4階W造
米国カリフォルニア州 ロサンゼルスⅡ	住宅(234戸)	2025年10月	7,418㎡	23,421㎡	W造・RC混合造 下層4階RC造、上層3階W造
米国ワシントン州 シアトルⅣ	住宅(221戸)	2026年4月(予定)	10,967㎡	33,336㎡	W造、地上4階
米国 ワシントンD.C.	住宅(161戸)	2026年12月(予定)	3,723㎡	17,423㎡	RC造 12階建

不動産サービス業(ベトナム)

現地法人とのJVでマンション/オフィス管理、不動産コンサルティング、不動産仲介、等

Capital Place Ha Noi (貸床100,000㎡強)	Summit Tower (288戸)	Thang Long No.1 (1,040戸)	The ZEI (891戸)
			

会社概要	
商号	VISAHO JOINT STOCK COMPANY
設立	2015年9月11日
資本金	360億VND(約180百万円)
従業員数	400名 ※2025年9月30日時点
所在地	本社:ベトナム ハノイ市 支社: 同 ホーチミン市

■ 私募ファンド組成 ※サンケイビル・アセットマネジメントによる組成・運用

■ GRIDS ホテルファンド



GRIDSプレミアムホテル小樽



GRIDSプレミアムホテル熊本

■ ルフォンプログレ レジファンド



LEFOND PROGRES
中野富士見町



LEFOND PROGRES 糞谷



LEFOND PROGRES
蔵前ナチュラル

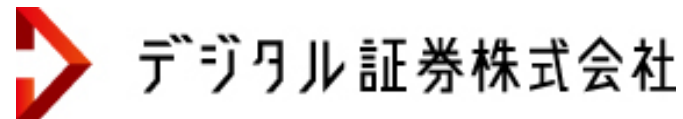
- サンケイビルが展開する「GRIDS」ブランドのホテル
- インバウンド需要が増加傾向のエリアポテンシャル、物件の良さ、オペレーションの良さが評価され、外国投資家からのエクイティ出資を獲得

- サンケイビルの賃貸マンションブランドである「ルフォンプログレ」3物件
- 都内の良好な立地、ルフォンのブランド力、物件の良さが評価され、国内事業会社系を中心に複数社からのエクイティ出資を獲得

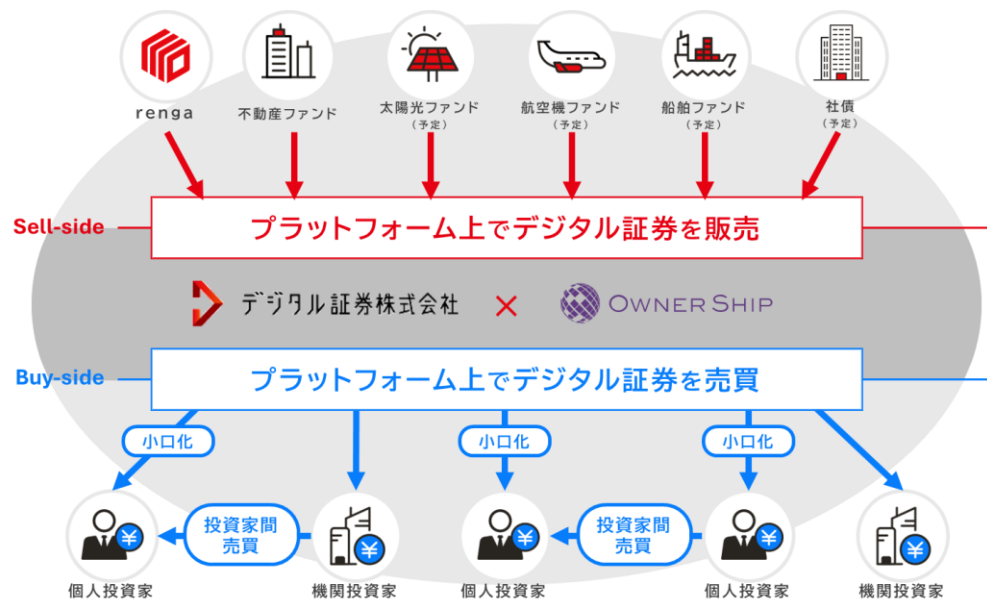
■スタートアップ企業への出資

有望なスタートアップへの投資を通じて、革新的な技術、ユニークなビジネスモデルを持つ企業とオープンイノベーションを起こし、グループの成長を促進することを目的としております。

デジタル証券株式会社へ出資



不動産STO(セキュリティ・トークン・オファリング)事業を営むデジタル証券株式会社へ出資。個人投資家がアクセスできなかった資産への投資を可能にする取り組みを後押し。



同社のサービス概要



同社新サービスの記者発表

■スタートアップ企業への出資



株式会社ビットキー

スマートロック「bitlock」シリーズの販売のほか、Home、Work、Experienceの3つの「hubアプリケーション」の提供を通じた様々なソリューションを展開。



株式会社Z-Works

各種介護センサーを用いた、介護支援システム「ライブコネクト」の開発、販売。



the next generation urban developer without land acquisition

scheme verge株式会社

AIによるデータ解析技術を駆使して都市開発を行う。地域ビジネスのための顧客データ収集・連携・活用プラットフォームアプリ「Horai」を展開。



株式会社Luup

「街じゅうを“駅前化”するインフラをつくる」をミッションとして掲げ、電動マイクロモビリティのシェアリングサービスを展開。



TerraDrone

Terra Drone株式会社

ドローンによる測量・点検等のドローンサービスを提供。世界各国、国内大手ゼネコン・建設コンサルとの取引実績多数。

東証グロース
上場



BoCo株式会社

「全ての人と音をもっと良い関係に」というミッションを掲げ、骨伝導技術を用いたイヤホン・聴覚補助器具等の開発・販売を実施。

■スタートアップ企業への出資



Tyffon Inc.

XRエンターテインメントの開発・施設運営を行う。自社運営VR施設「ティフォニウム」の運営、その他XRエンターテインメントの受託開発やライセンスアウトを展開。



NOT A HOTEL

NOT A HOTEL株式会社

「ホテルにもできる別荘」NOT A HOTELの企画・販売・運営を行う。全室スマートハウス化やNFTとしての利用権販売、年間10日単位でのシェア購入など、新しい家の持ち方の実現を目指す。



株式会社エネコートテクノロジーズ

次世代太陽電池である「ペロブスカイト太陽電池」の開発・製造を行う。天候や室内外を問わず発電可能なペロブスカイト太陽電池「どこでも電源」の普及を目指す。



WAmazing株式会社

インバウンド向けオンライントラベルエージェンツ事業、地域観光DX事業、訪日マーケティングパートナー事業の3本柱。日本全国の空港等に設置した無料SIM受取機や免税自販機による日本初の免税オンラインショッピングサービスを展開。



ugo株式会社

業務DXロボットの開発・運営を手掛ける。遠隔操作とA自動モードのハイブリッド制御を採用した業務DXロボットの開発のほか、ロボット統合管理プラットフォーム“ugo Platform”を運営し、人とロボットの融合で新しいワークスタイルの実現を目指す。



トグルホールディングス株式会社

独自のデジタル技術を用いた効率的な用地取得による不動産開発のほか、地図データ・測量図からAI技術を活用して自動でボリュームを作成するソフト等を不動産業者向けに提供。