

## 都会の景色を望む屋上テラスを備えた 賃貸レジデンス「ルフォンプログレ押上 EAST」竣工

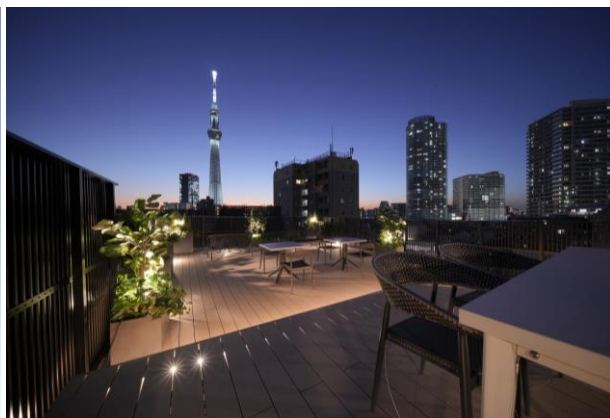
株式会社サンケイビル（本社：東京都千代田区大手町、代表取締役社長：飯島 一暢）は、賃貸レジデンス「ルフォンプログレ押上EAST（以下、本物件という）」が2024年1月31日に竣工しましたので、お知らせいたします。

### 本リリースのポイント

- 住環境が整った押上・曳舟エリアの全90戸の大型賃貸レジデンス
- 全住戸にマルチシェルフを備えた機能的な専有部
- 東京のランドマークを望む屋上テラス（Wi-Fi 完備）など充実した共用部
- ルフォンプログレ初、EV充電器を全車室に完備
- 災害用備蓄スタンドや非接触システムの導入



外観



スカイビューテラス（夜景）



エントランスホール

● 住環境が整った押上・曳舟エリアの全 90 戸の大型賃貸レジデンス

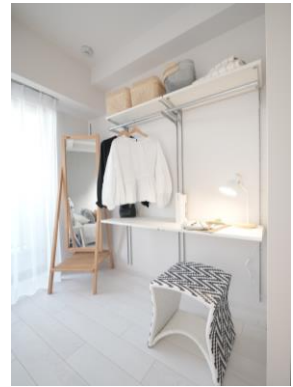
東京メトロ半蔵門線・都営浅草線「押上」駅徒歩10分、京成押上線「京成曳舟」駅徒歩5分、東武スカイツリーライン・東武亀戸線「曳舟」駅徒歩7分に位置しており、新橋・大手町・品川へダイレクトでアクセス可能な好立地に誕生しました。数多くの商業店舗が集まる押上エリアから徒歩圏内であり、本物件が位置する京島エリアは昔ながらの風景を残しつつクリエイターが集うおしゃれな街に変化している一方、至近の曳舟駅前エリアは再開発事業により生活利便施設が揃っております。都内でありながらも静かな住環境で、通勤・通学、買い物などの利便性が高く快適な暮らしを叶えることができます。

● 全住戸にマルチシェルフを備えた機能的な専有部

1DK・2LDK (25.10㎡～45.85㎡) の全11タイプで、全住戸にロング丈のアイテムを掛けるオープンクローゼットとしても、在宅ワークのデスクとしても使用できる「マルチシェルフ」を採用。ライフスタイルに合わせて自由に活用できるスペースを提供しています。



Aタイプ (モデルルーム)



マルチシェルフ

● 東京のランドマークを望む屋上テラス (Wi-Fi 完備) などの充実した共用部

屋上テラス「スカイビューテラス」からは東京のランドマークを正面に据えた開放感あふれる眺望が望めます。また、共用部にはビジネスラウンジ (Wi-Fi、コンセント利用可) も設置し、「サードプレイス」となる場を提供いたします。



スカイビューテラス (昼景)



ビジネスラウンジ

● ルフォンプログレ初、EV 充電器を全車室に完備

賃貸レジデンス「ルフォンプログレ」シリーズで初めて駐車場の全車室へEV充電器を設けました。いつでも充電できる安心感や利便性を提供いたします。

今後、ルフォンプログレにおいて環境に配慮し、EV充電器の設置を積極的に取り組んでまいります。



EV 充電器

● 災害用備蓄スタンドや非接触システムの導入

有事の際に安心して過ごせるように、ルフォンプログレ専用にカスタマイズした災害用備蓄スタンド BISTA を設置しました。また、エレベーター内の非接触ボタンやハンズフリーキーを採用し、エントランスから住戸までタッチレスでアクセスが可能です。



防災用備蓄スタンド

当社は今後もひとつひとつ丁寧な開発を行い、都市に暮らす人々の生活利便性や、働き方・暮らし方の多様性に応えるために、さまざまなスタイルの住居を提供することで、人々が安心して住み続けられる取り組み、社会貢献を意識した開発に取り組んでまいります。なお、本リリースの取り組みはSDGs（持続可能な開発目標）における4つの目標に貢献しております。



目標 3： エントランス開錠、メールボックス・宅配ボックス操作盤、エレベーターボタンを非接触化します。

目標 8： Wi-Fi が利用可能な入居者専用のビジネスラウンジ、屋上テラスを設け、快適性や知的生産性の高い労務空間を提供します。

目標 11： 街並みに調和した植栽・外構計画により、地域のまちづくりや景観の向上に寄与します。

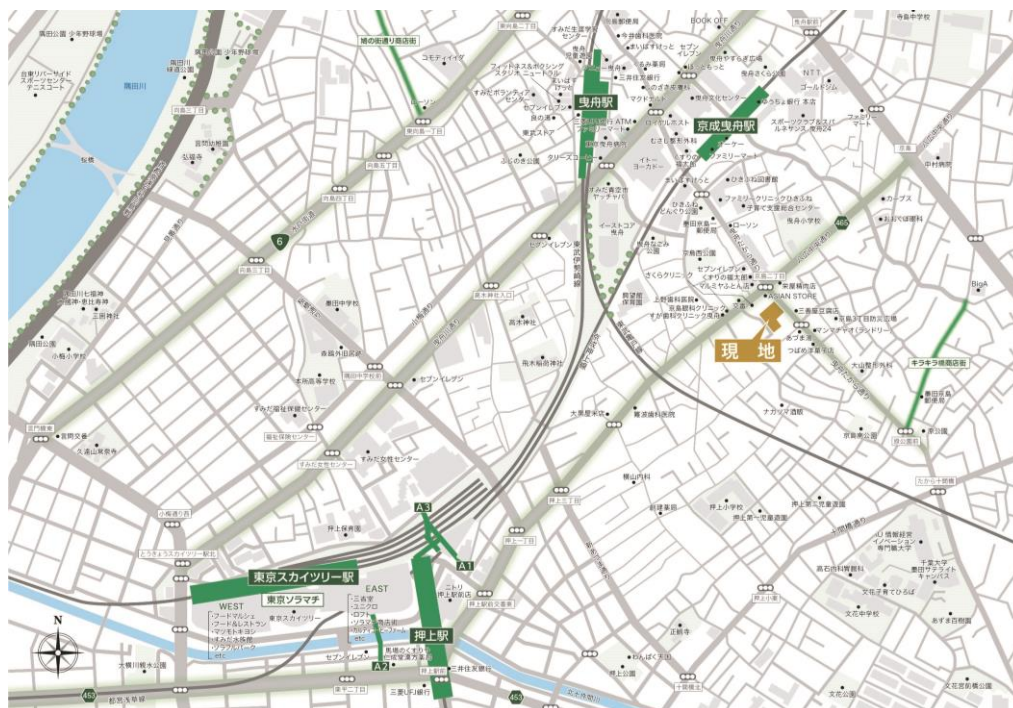
目標 13： 非常時に備え災害用備蓄スタンドを設け、非常用品を備蓄します。

## 物件概要

物 件 名	ルフォンプログレ押上 EAST
所 在 地	東京都墨田区京島二丁目 9 番 9 号 (住居表示)
構 造 ・ 規 模	鉄筋コンクリート造・地上 7 階建
総 戸 数	住宅 90 戸
敷地面積／延床面積	1,236.30 m <sup>2</sup> ／3,916.05 m <sup>2</sup>
専有面積／間取り	25.10 m <sup>2</sup> ～45.85 m <sup>2</sup> ／ 1DK・2LDK
設 計 ・ 施 工	株式会社合田工務店
竣 工	2024 年 1 月 31 日
ア ク セ ス	東京メトロ半蔵門線・都営浅草線「押上」駅徒歩 10 分 京成押上線「京成曳舟」駅徒歩 5 分 東武スカイツリーライン・東武亀戸線「曳舟」駅徒歩 7 分

公式 WEB サイト：<https://www.lefond.jp/progres/oshiage-east/>

## 地図



## LEFOND PROGRÈS

ルフォンプログレ

フジサンケイグループのデベロッパーである、サンケイビルが展開する分譲マンションブランド「ルフォン」。「生き方を、自由にする住まい。」をコンセプトに、住むひとを真ん中に考え、「ルフォン=住む人ひとの可能性を拡げる住まい」というメッセージを込めています。なかでも「進化」を意味する「プログレ」は、都心に住まうシングルやDINKSの、幅広い価値観や進化し続けるライフスタイルにお応えする賃貸レジデンスブランドです。今後も従来の住まいの機能にとらわれない商品・サービスを提供し、皆様に愛されるマンションブランドを構築していきます。

### 【リリースに関するお問合せ先】

株式会社サンケイビル 広報課

TEL : 03-5542-1313

FAX : 03-5542-1377

### 【物件に関するお問合せ先】

株式会社サンケイビル 賃貸事業部

TEL : 03-5542-1376

FAX : 03-5542-1388