

報道関係各位

株式会社サンケイビル

新築分譲マンション「ルフォン松戸北小金」 竣工 ～9/23(土)より棟内モデルルーム グランドオープン～

株式会社サンケイビル（本社：東京都千代田区大手町、代表取締役社長：飯島 一暢）は、新築分譲マンション「ルフォン松戸北小金」が2023年7月に竣工し、9月23日（土）より棟内モデルルームをオープンいたしますのでお知らせいたします。今後、10月上旬より販売開始し、12月下旬より引渡開始を予定しております。（公式サイト：<https://www.lefond.jp/kitakogane/>）

本リリースのポイント

- 東京メトロ千代田線直通・JR常磐線「北小金」駅徒歩3分の新築分譲マンション
- 9月23日(土)より棟内モデルルームグランドオープン
- 2023年12月下旬引渡開始予定、実際の建物・住戸を確認できる完成後販売
- EV充電器付き平置き駐車場・置き配対応・エレベーターアプリなどルフォン初搭載の設備
- 収納・キッチン・洗面など住みやすさにこだわった充実の専有部設備仕様



外観

◎東京メトロ千代田線直通・JR常磐線「北小金」駅徒歩3分の新築分譲マンション

「ルフォン松戸北小金」は、JR常磐線「北小金」駅徒歩3分で、東京メトロ千代田線「大手町」駅直通の好立地に誕生しました。本物件は、北小金駅至近では17年ぶりとなる新築分譲マンション（※1）となります。また、松戸市内で2013年から直近10年間で販売された新築分譲マンションのうち、全戸南方向（南・南東・南西）向き、かつ用途地域が住居系のみで最寄り駅から徒歩5分未満の物件は、本物件のみ（※2）です。駅周辺は、駅南側で再開発が計画されており、さらなる利便性の向上が見込まれています。通勤・通学、買い物、子育てなどの生活利便性を享受しながら、全60戸南東・南西向き、下総台地の高台立地の恵まれた環境に位置し、快適でスマートな暮らしを叶えることができます。



バルコニー写真（E type）（※3）

※1 株式会社工業市場研究所調べ（2022年11月時点） JR常磐線「北小金」駅より徒歩3分以内の供給案件は2005年5月以降初

※2 株式会社クオラス調べ（2023年3月時点）

※3 掲載のバルコニー写真は現地702号室（E type）を撮影（2023年7月）したものに人物写真および花火画像を合成したもので、実際とは異なります。また眺望は将来にわたって保証されるものではありません。

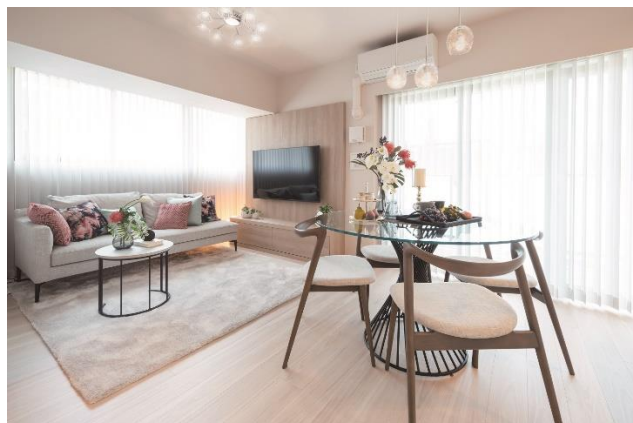
◎9月23日（土）より棟内モデルルームグランドオープン

◎2023年12月下旬引渡開始予定、実際の建物・住戸を確認できる完成後販売

このたび建物が竣工し、9月23日（土）より棟内モデルルームがグランドオープンいたします。実物の建物デザインや共用部をご確認いただき、周辺環境や隣接施設を確認できるほか、現地では実際に住まれる住戸を体感していただけます。図面などから想像や推測するしかない日照や眺望、風通し、実際の設備仕様を直接確認でき、安心・納得の住まい選びが可能です。年内に引渡し予定でご購入からご入居までの期間も短く、住み替えまでの賃料負担も軽減可能です。



ラウンジ



モデルルーム（G type）

◎EV 充電器付き平置き駐車場・置き配対応・エレベーターアプリなどルフォン初搭載の設備

「ルフォン松戸北小金」では、分譲マンション「ルフォン」シリーズ初となる設備を多数導入しています。①「Terra Charge」EV 充電器付き平置き駐車場 (3 台) ②不在時に荷物を受け取れる置き配対応のための「ATMO+OKIPPA」と遠隔開錠「dearis」アプリ ③ハンズフリー運転やインジケータ非表示運転が可能なエレベーターアプリ ④ルフォンオリジナルの災害用備蓄スタンドなどスムーズな暮らしを叶える先進の設備を初めて搭載しました。また、各住戸 1 本、ハンズフリー開錠システム「Tebra キー」を導入し、キーを取り出さずにエントランスのオートロックを開錠できるハンズフリーシステムを導入しています。



EV 充電器付き平置き駐車場
(イメージ)



置き配対応「ATMO+OKIPPA」
(イメージ)



《内容物例》

- ・カセットボンベ式発電機
- ・災害用充電器マルチチャージャー
- ・簡易トイレ
- ・救急セット など

ルフォンオリジナル災害用備蓄スタンド

◎収納・キッチン・洗面など住みやすさにこだわった充実の専有部設備仕様

「ルフォン松戸北小金」では、専有部の取り組みとして、入居後の問い合わせ先や各種設備の取扱説明書など書類を閲覧可能な入居者専用「ルフォンの住まい サービスアプリ」を導入。システム面でも暮らしをサポートしています。

また、本物件では窓サッシのクレセント錠の高さを約 1,350mm に設定 (※ 2 階以上、一部例外箇所有り)。お子様の手が届かないよう配慮し、ご家族が安心してお住まいいただける安心・安全の取り組みを行っています。

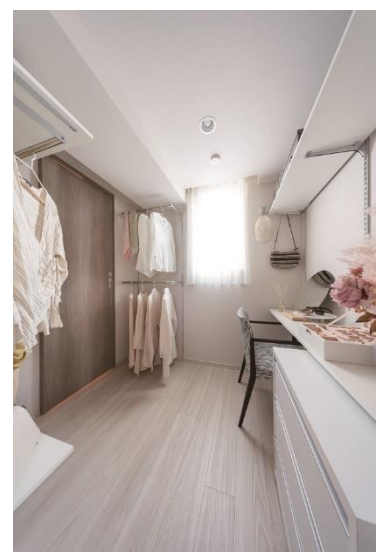
その他、こだわりの設備仕様の取り組み「LA CHIC plus (ラシック プリュス)」を採用し、自分好みにカスタマイズして、空間を有効活用できる収納や、清掃のしやすさと使い勝手にこだわったキッチンや洗面、一部タイプでは書斎として使える DEN や収納としても趣味のスペースとしても活用できるフレキシブルスペースなど、工夫を凝らした設備仕様を提供しています。



「LA CHIC plus」キッチン
(G type)



DEN
(J type)



フレキシブルスペース
(G type)

当社は今後もひとつひとつ丁寧な開発を行い、都市に暮らす人々の生活利便性や、働き方・暮らし方の多様性に応えるために、さまざまなスタイルの住居を提供することで、人々が安心して住み続けられる取り組み、社会貢献を意識した開発に取り組んでまいります。なお、本リリースの取り組みはSDGs（持続可能な開発目標）における3つの目標に貢献しております。当社は、持続可能な社会の実現に貢献してまいります。

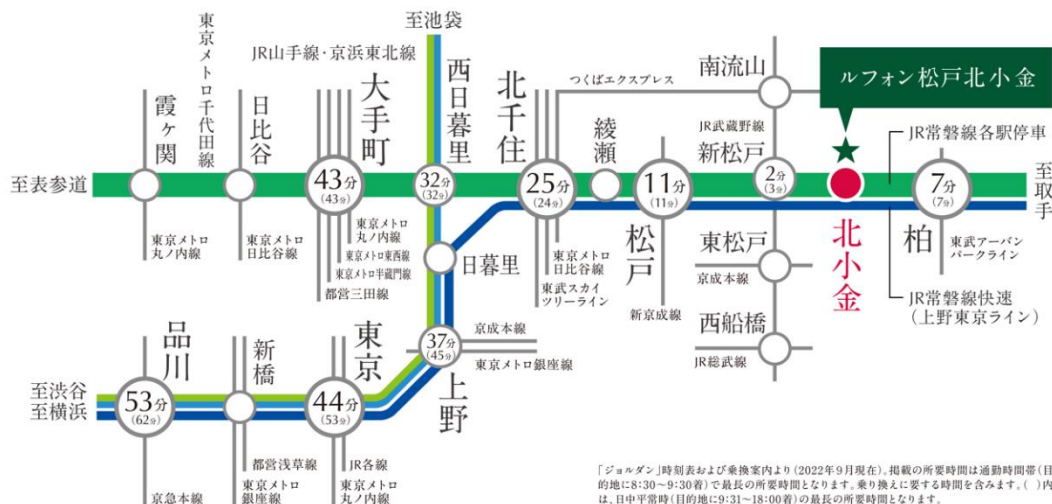


- 目標 3：エントランスからエレベーター・各住戸までの動線を非接触化します。
 目標 7：省エネ、長寿命の LED 照明を設置し、消費エネルギーを効率化します。
 EV 充電器を設置し環境負荷軽減に貢献します。
 目標 13: 非常時に備え、防災倉庫内に災害用備蓄スタンドを設置します。

■ 物件概要

物件名称	ルフォン松戸北小金
所在地	千葉県松戸市東平賀 234-1（住居表示）
交通	JR 常磐線「北小金」駅徒歩 3 分
構造・規模	鉄筋コンクリート造・地上 7 階建
総戸数	60 戸
敷地面積／延床面積	2,274.31 m ² ※北西側私道面積 2.64 m ² 、北西側共有私道面積 194.00 m ² 、南西側道路後退面積 54.54 m ² 含む/4,487.32 m ²
間取り	2LDK～4LDK
住戸専有面積	55.26 m ² ～76.07 m ²
設計	株式会社三輪設計
施工	株式会社川村工営
着工／竣工	2022 年 4 月 15 日／2023 年 7 月 11 日
引渡（予定）	2023 年 12 月下旬

■ 交通アクセス図



■現地案内図



分譲マンションブランド「ルフォン」

フジサンケイグループのデベロッパーである、サンケイビルが展開する分譲マンションブランド「ルフォン」。「生き方を、自由にする住まい。」をコンセプトに、住むひとを真ん中に考え、「ルフォン＝住まう人の可能性を拡げる住まい」というメッセージを込めています。幅広い価値観やライフスタイルに対応し、従来の住まいの機能にとらわれない商品・サービスを提供してまいります。 公式HP：<https://www.lefond.jp/>

生き方を、自由にする住まい。

LEFOND
ルフォン

<p>【リリースに関するお問合せ先】</p> <p>株式会社サンケイビル 広報課</p> <p>TEL：03-5542-1313</p> <p>FAX：03-5542-1377</p>	<p>【物件に関するお問合せ先】</p> <p>株式会社サンケイビル 住宅企画部</p> <p>TEL：03-5542-1370</p> <p>FAX：03-5542-1388</p>
--	--