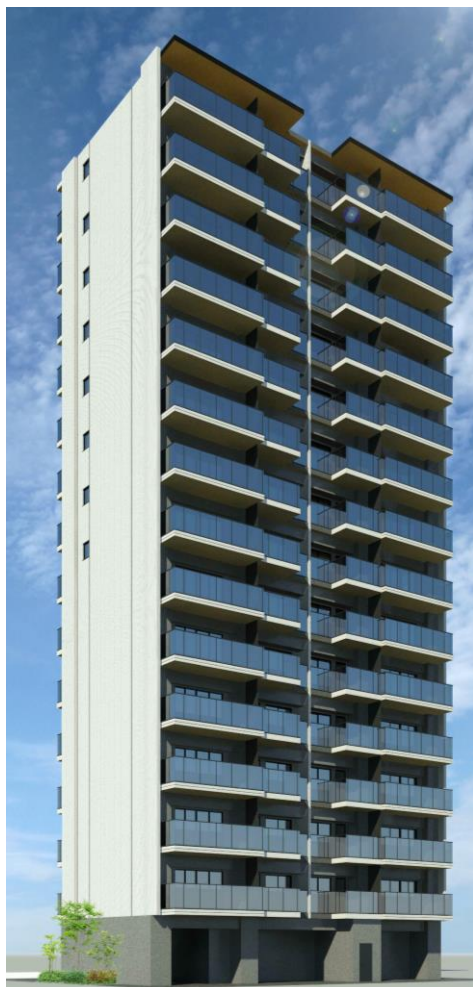


## ビジネスラウンジを併設した、リバーフロントの賃貸レジデンス 「(仮称) 江東区永代一丁目賃貸レジデンス計画」 開発着手

株式会社サンケイビル（本社：東京都千代田区大手町、代表取締役社長：飯島 一暢）は、賃貸レジデンスブランド「LEFOND PROGRÈS（ルフォン プログレ）」において「(仮称) 江東区永代一丁目賃貸レジデンス計画」の開発に着手しましたので、お知らせいたします。

本計画地は、東京メトロ東西線・都営地下鉄大江戸線「門前仲町」駅徒歩9分、東京メトロ東西線・日比谷線「茅場町」駅徒歩12分の2駅3路線が利用可能です。大手町や日比谷にも直通でアクセス可能な高い交通利便性を誇りながらも、隅田川に面する開放感溢れるリバーフロントに立地しており、暮らしやすい住環境です。

本計画では、2階にビジネスラウンジを併設した、新たな職住一体型賃貸レジデンスとして、複数名で利用可能な区画された会議室（個室）に加え、集中して作業できる個室ブースも設置し、住まいとビジネスのシームレス化を実現します。また、本計画では約8割が隅田川向きの住戸となっており、隅田川に面して都心を一望できる屋上テラスを設置し、ビジネスラウンジと併せてサードプレイスを提供いたします。



外観



アプローチ



本計画においても、災害時に必要なものを備えた「災害用備蓄スタンドBISTA」の設置や住戸までの非接触化を実現する「ハンズフリーキーシステム」の採用予定しており、安心・安全で快適な暮らしを提供いたします。

当社は今後もひとつひとつ丁寧な開発を行い、都市に暮らす人々の生活利便性や、働き方・暮らし方の多様性に応えるために、さまざまなスタイルの住居を提供することで、人々が安心して住み続けられる取り組み、社会貢献を意識した開発に取り組んでまいります。なお、本リリースの取り組みはSDGs（持続可能な開発目標）における4つの目標に貢献しております。当社は、持続可能な社会の実現に貢献してまいります。



- 目標 3： エントランス開錠、メールボックス・宅配ボックス操作盤を非接触化します。
- 目標 8： Wi-Fi が利用可能な入居者専用のビジネスラウンジを設け、快適性や知的生産性の高い労務空間を提供します。
- 目標 11： 街並みに調和した植栽・外構計画により、地域のまちづくりや景観の向上に寄与します。
- 目標 13： 非常時に備え災害用備蓄スタンドを設け、非常用品を備蓄します。

### 物件概要

物 件 名	(仮称) 江東区永代一丁目賃貸レジデンス計画
所 在 地	東京都江東区永代一丁目 2-2 他
構 造 ・ 規 模	鉄筋コンクリート造・地上 15 階建
総 戸 数	住宅 69 戸
敷地面積／延床面積	430.75 m <sup>2</sup> ／3,316.71 m <sup>2</sup>
専有面積／間取り	26.28 m <sup>2</sup> ～43.73 m <sup>2</sup> ／1DK、1LDK、2LDK
設 計	有限会社環境デザイン研究室
施 工	住協建設株式会社
着 工	2023 年 7 月 3 日
竣 工	2025 年 3 月下旬 (予定)
ア ク セ ス	東京メトロ東西線・都営地下鉄大江戸線「門前仲町」駅徒歩 9 分 東京メトロ東西線・日比谷線「茅場町」駅徒歩 12 分 都営バス東京駅丸の内北口行「佐賀一丁目」バス停徒歩 1 分



## LEFOND PROGRÈS

ルフォンプログレ

フジサンケイグループのデベロッパーである、サンケイビルが展開する分譲マンションブランド「ルフォン」。「生き方を、自由にする住まい。」をコンセプトに、住むひとを真ん中に考え、「ルフォン=住む人ひとの可能性を拓げる住まい」というメッセージを込めています。なかでも「進化」を意味する「プログレ」は、都心に住まうシングルやDINKSの、幅広い価値観や進化し続けるライフスタイルにお応えする賃貸レジデンスブランドです。今後も従来の住まいの機能にとらわれない商品・サービスを提供し、皆様に愛されるマンションブランドを構築していきます。

### 【リリースに関するお問合せ先】

株式会社サンケイビル 広報課

TEL : 03-5542-1313

FAX : 03-5542-1377

### 【物件に関するお問合せ先】

株式会社サンケイビル 賃貸事業部

TEL : 03-5542-1376

FAX : 03-5542-1388