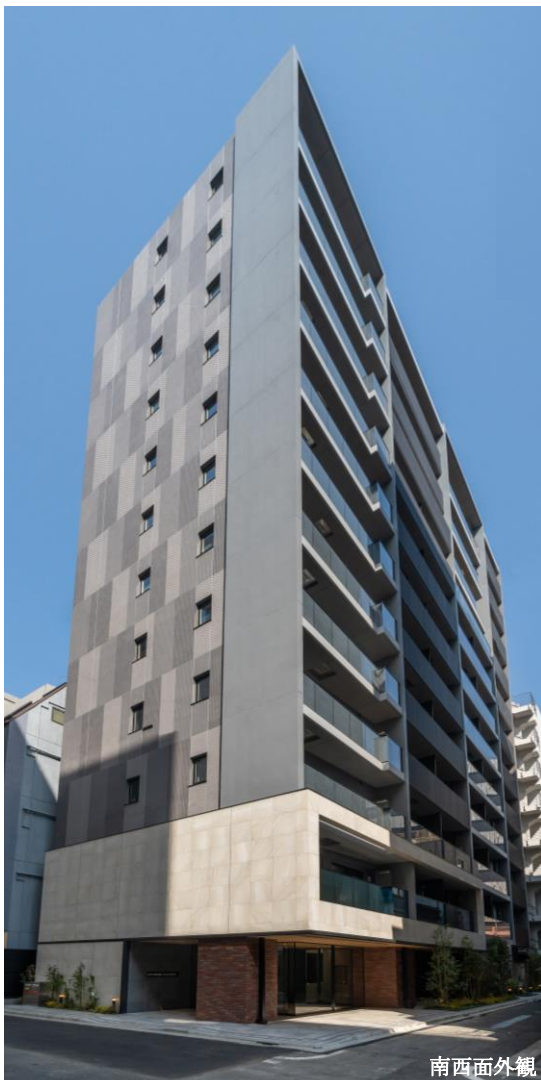


屋上テラスを設置した都心型賃貸レジデンス 「ルフォンプログレ神田プレミア」竣工 ～ビジネスラウンジ・個室ブース・クックパッドマートを設置～

株式会社サンケイビル（本社：東京都千代田区大手町、代表取締役社長：飯島 一暢）は、賃貸レジデンス「ルフォンプログレ神田プレミア」が2023年3月7日に竣工しましたので、お知らせいたします。ルフォンプログレのプレミアシリーズは清澄白河、蔵前に続き3棟目となります。

ルフォンプログレ神田プレミア（東京都千代田区神田須田町一丁目20番地1／住宅70戸、事務所1区画）は、東京メトロ銀座線「神田」駅徒歩3分、JR山手線・中央線・京浜東北線「神田」駅徒歩4分のほか、東京メトロ丸ノ内線「淡路町」駅、都営新宿線「小川町」駅など、4駅6路線が利用可能で、大手町・丸の内エリアも徒歩圏内の好アクセスなポジションに誕生いたしました。

本物件は、JR中央線の高架レンガ積みアーチが残る歴史を感じる路地や商業地区の街並みに調和し、歴史の記憶を継承する外観・共用部デザインとしました。住戸プランは24.54～47.75㎡（※）（1R・1K・1DK・1LDK・2LDK）の全16タイプ、最上階にはプレミアムフロアを設け、アートを設置した共用廊下や都心型レジデンスに相応しい専有部仕様で、より上質な内装空間にこだわりました。



南西面外観



南東面外観



エントランスアプローチ

1階共用部には用途に合わせて使い分けることが出来る2種類の入居者専用ワークスペースを用意し、暮らしと仕事を両面からサポートいたします。時間制で貸切利用も出来る「ビジネスラウンジ」では事務所登記が可能となるため、自宅と同じ住所を職場として働くことが出来ます。また、個室タイプの「プライベートルーム」では、1人で集中したいときやオンライン会議に便利です。



エントランスホール








ビジネスラウンジ

プライベートルーム

モデルルーム

モデルルーム

エントランスはハンズフリーキーシステムを採用し、エレベーター前でキーをかざすことで居住階のボタンが点灯するため、住戸まで非接触で移動できます。また、1階にルフォンプログレシィーズで初めて入居者専用の「クックパッドマート」専用冷蔵宅配ボックスを設置しました。インターネットから注文し、新鮮な食材を登録料・手数料・送料無料ですぐに手に入れることができます。その他、街の周遊に便利な電動キックボードシェアリングサービス「LUUP」のポートの設置や、災害用備品を備蓄する等、安心・安全で快適な暮らしを提供いたします。

クックパッドマート	LUUP	災害用備品
  	 	 

更に、屋上には「ルーフテラス」を設けており、くつろぎながら東京・大手町の高層ビル群を望むことができます。また、Wi-Fi も利用できるため、開放的な空間で、仕事や友人との語り等、様々な過ごし方ができるサードプレイスとなります。



当社は今後もひとつひとつ丁寧な開発を行い、都市に暮らす人々の生活利便性や、働き方・暮らし方の多様性に応えるために、さまざまなスタイルの住居を提供することで、人々が安心して住み続けられる取り組み、社会貢献を意識した開発に取り組んでまいります。なお、本リリースの取り組みは SDGs（持続可能な開発目標）における 4 つの目標に貢献しております。当社は、持続可能な社会の実現に貢献してまいります。



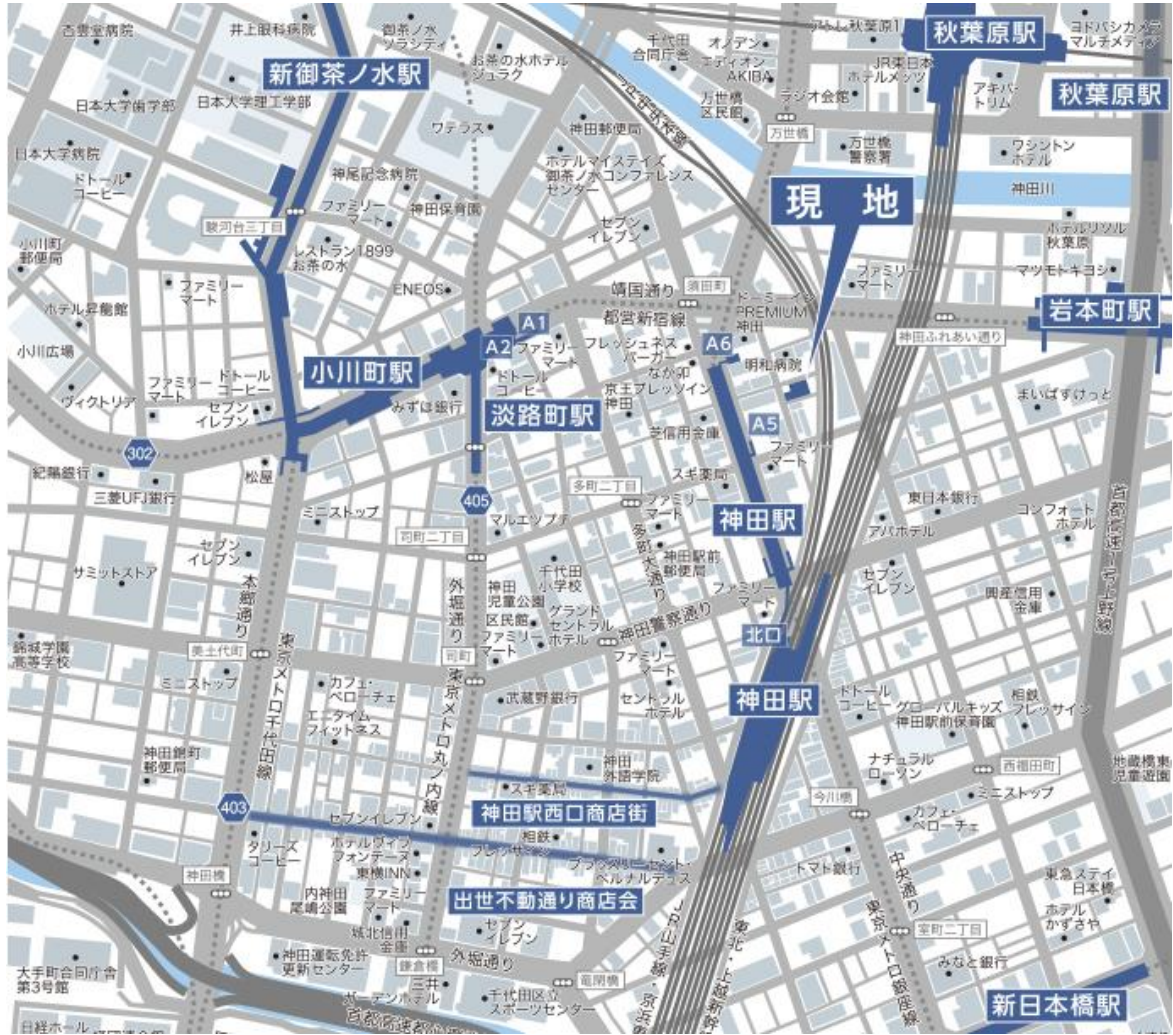
- 目標 3： エントランス開錠、メールボックス・宅配ボックス、エレベーターを非接触化します。
- 目標 8： Wi-Fi が利用可能な入居者専用のビジネスラウンジを設け、快適性や知的生産性の高い労務空間を提供します。
- 目標 11： 街並みに調和した植栽・外構計画により、地域のまちづくりや景観の向上に寄与します。
- 目標 13： 非常時に備え災害用備蓄スタンドを設け、非常用品を備蓄します。

物件概要

物件名	ルフォンプログレ神田プレミア
所在地	東京都千代田区神田須田町一丁目 20 番地 1（住居表示）
敷地面積	390.73 m ²
建築面積	288.45 m ²
延床面積	2,981.14 m ²
建物用途	共同住宅・事務所
構造・規模	鉄筋コンクリート造 地上 12 階
総戸数／間取	71 戸(住戸 70 戸・事務所 1 区画)／1R・1K・1DK・1LDK・2LDK
設計	有限会社環境デザイン研究室
施工	アイサワ工業株式会社
着工	2021 年 8 月 10 日
竣工	2023 年 3 月 7 日
アクセス	東京メトロ銀座線「神田」駅徒歩 3 分 JR 山手線・中央線・京浜東北線「神田」駅徒歩 4 分 東京メトロ丸ノ内線「淡路町」駅・都営新宿線「小川町」駅徒歩 5 分

※ 千代田区ワンルームマンション等建築物に関する指導要綱による届出書記載の専用面積は 25.11～48.21 m²となります。

公式 WEB サイト : <https://lefond.jp/progres/kanda-premier/index.html>



LEFOND PROGRÈS

ルフォン プログレ

「進化」を意味する「プログレ」。都心に住まうシングルやDINKSの、進化し続けるライフスタイルにお応えする賃貸レジデンスです。2013年にスタートしたサンケイビルの賃貸レジデンスブランド「ルフォンプログレ」は立地選定にこだわり、唯一無二の土地を素材に、そこに住まう人を見据えて、建物の最適解を追求しています。

ひとつひとつ丁寧な物件開発に取り組み、皆様に愛されるマンションブランドを今後も構築していきます。

【リリースに関するお問合せ先】

株式会社サンケイビル 広報課

TEL : 03-5542-1313

FAX : 03-5542-1377

【物件に関するお問合せ先】

株式会社サンケイビル 賃貸事業部

TEL : 03-5542-1376

FAX : 03-5542-1388