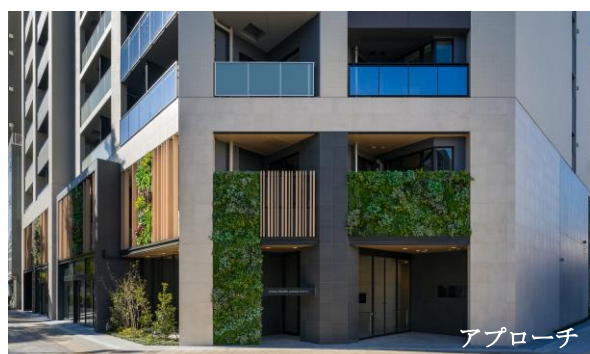


シリーズ最大規模のビジネスラウンジ設置 賃貸レジデンス「ルフォンプログレ蔵前プレミアム」竣工 ～スマートフォン・ICカードを用い、非接触で住戸まで～

株式会社サンケイビル（本社：東京都千代田区大手町、代表取締役社長：飯島 一暢）は、賃貸レジデンス「ルフォンプログレ蔵前プレミアム」が2022年1月31日に竣工いたしましたので、お知らせいたします。本物件は、分譲と賃貸のツインプロジェクトで、分譲マンション「ルフォン浅草蔵前」（2021年8月引渡し済）に続く本物件の完成を以って、分譲・賃貸合わせ計147戸の共同住宅が全体竣工いたしました。2棟合わせて基壇部に壁面緑化を施し、街並みを形成しています。物件名称に「プレミアム」を冠する本物件は、ルフォンプログレを代表するフラッグシッププロジェクトとなります。

ルフォンプログレ蔵前プレミアム（東京都台東区浅草橋三丁目20-11／住宅98戸）は、都営浅草線「蔵前」駅徒歩3分、徒歩圏内で5駅6路線が利用可能なアクセス至便な立地にあり、江戸通りと蔵前橋通りの交差点の角地に面し、外観に壁面緑化を施した視認性の高い建物です。1階エントランスホールには、安全に配慮したデジタル式の「暖炉」を設置、入居者をあたたかい光で出迎えます。2階共用部には、シリーズ初の電話専用ブースを導入した広さ40㎡の入居者専用の独立したビジネスラウンジ区画を設けました。また、シリーズ初の「タッチレス」デジタルテンキードアロックシステムを採用することで、エントランスから住戸までの完全非接触を実現しました。駐輪場とバイク置場を2階に設置する等、安全・安心な暮らしを提供いたします。最上階はプレミアムフロアとし、細部のデザイン・素材の仕様をワンランクアップすることで、高級感を演出しています。なお、本物件においても宅配収納サービス「ディノスクローゼットサービス（※）」を取り入れ、専有部の広い空間づくりをサポートいたします。

今後も、新しい働き方を実現するための進化したビジネスラウンジや、入居後のサービスを充実させることで、快適な住空間づくりに努めてまいります。



●多様な働き方に対応する充実のビジネスラウンジ

賃貸レジデンスブランド「LEFOND PROGRÈS（ルフォン プログレ）」シリーズでは、新しい働き方を実現するため、多彩なビジネスラウンジを設けています。本物件では、従来のカフェラウンジのようなコワーキングデスク&チェア、コンセント付きデスクを配置した半個室ブースに加え、新たに電話専用ブースを設置。さらに、専用のトイレと洗面を設けることで、より快適に長時間ラウンジをご利用いただけるようにしました。

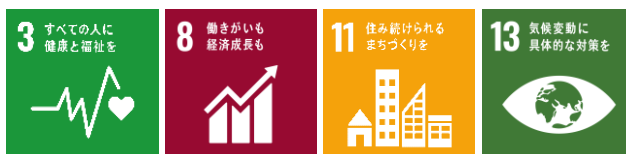


●エントランスから住戸内までを完全非接触化

手持ちのICカードやスマートフォンが鍵になる「タッチレス」デジタルテンキードアロックを採用しました。風除室のオートロック解除でエレベーターを呼び出し、エレベーター前でキーをかざすだけで居住階のボタンが点灯するので、住戸まで非接触で移動できます。行き先階が限定されるため、安全・安心な生活も実現します。



当社は今後もひとつひとつ丁寧な開発を行い、都市に暮らす人々の生活利便性や、働き方・暮らし方の多様性に応えるために、さまざまなスタイルの住居を提供することで、人々が安心して住み続けられるまちづくりに取り組み、社会貢献を意識した開発に取り組んでまいります。なお、本リリースの取り組みはSDGs（持続可能な開発目標）における4つの目標に貢献しています。当社は、持続可能な社会の実現に貢献してまいります。



SUSTAINABLE DEVELOPMENT GOALS

目標 3：エントランスからエレベーター・各住戸内までの移動を非接触化にします。

目標 8：Wi-Fi が利用可能な入居者専用のビジネスラウンジを設け、快適性や知的生産性の高い労務空間を提供いたします。

目標 11：街並みに調和した植栽・外構計画により、地域のまちづくりや景観の向上に寄与します。

目標 13：非常時に備え防災備蓄倉庫を設け、非常用品の備蓄を行います。

物件概要

物件名	ルフォンプログレ蔵前プレミア
所在地	東京都台東区浅草橋三丁目 20-11 (住居表示)
構造・規模	鉄筋コンクリート造・地上 14 階
総戸数	住宅 98 戸・店舗 1 戸
専有面積/間取り	25.30 m ² ~56.128 m ² /1R・1K・1DK・1LDK・2LDK
設計	有限会社環境デザイン研究室 一級建築士事務所
施工	木内建設株式会社 東京本店
着工・竣工	2020 年 3 月 1 日・2022 年 1 月 31 日
アクセス	都営浅草線「蔵前」駅徒歩 3 分、JR 総武線「浅草橋」駅徒歩 7 分 都営大江戸線「蔵前」駅徒歩 8 分、JR 総武線快速「馬喰町」駅徒歩 12 分 東京メトロ銀座線「田原町」駅 徒歩 13 分 つくばエクスプレス・都営大江戸線「新御徒町」駅 徒歩 13 分

公式 WEB サイト <https://lefond.jp/progres/kuramae-premiere/>



LEFOND PROGRÈS

ルフォン プログレ

「進化」を意味する「プログレ」。都心に住まうシングルや DINKS の、進化し続けるライフスタイルにお応えする賃貸レジデンスです。2013 年にスタートしたサンケイビル賃貸レジデンスブランド「ルフォンプログレ」は、57 棟・3,867 戸(売却済み・共同事業含む)を超える規模にまで拡大してまいりました。立地選定にこだわり、唯一無二の土地を素材に、そこに住まう人を見据えて、建物の最適解を追求する。ひとつひとつ丁寧な物件開発に取り組み、皆様に愛されるマンションブランドを今後も構築していきます。

※ディノスクローゼットサービスとは

フジサンケイグループの株式会社 DINOS CORPORATION が運営する通信販売ブランド「ディノス」が提供する宅配収納サービスです。サンケイビルと DINOS CORPORATION は、両社とも株式会社フジ・メディア・ホールディングスが 100%出資する子会社で、今後の開発物件でもこのシステムを採用する予定です。

 dinosCLOSETservice

【リリースに関するお問合せ先】
株式会社サンケイビル 広報室
TEL：03-5542-1313
FAX：03-5542-1377

【物件に関するお問合せ先】
株式会社サンケイビル 賃貸事業部
TEL：03-5542-1376
FAX：03-5542-1388