



## 物流施設「SANKEILOGI」シリーズ第1号 「SANKEILOGI 柏の葉」竣工 自家消費型太陽光発電システムを採用

株式会社サンケイビル（本社：東京都千代田区大手町、代表取締役社長：飯島一暢、以下当社という）は、物流施設「SANKEILOGI（サンケイロジ）」シリーズの第1号となる「SANKEILOGI 柏の葉」（千葉県柏市柏の葉五丁目4番12号、以下本物件という）が3月15日に竣工しましたのでお知らせいたします。なお、入居テナントはすでに決定しており、本日より稼働いたします。

柏エリアは、都心部から30km圏内に位置し、東京港までも車で約35分と船舶貨物輸送と消費地の両方へのアクセスが良好です。当該地は、常磐自動車道「柏」インターチェンジから約700mに位置し、国道16号線も利用可能なため、広域配送にも優れた立地です。つくばエクスプレス「柏の葉キャンパス」駅から東武バス「国立がん研究センター」停留所より徒歩5分であり、通勤時間帯のバスの運行頻度が高く、居住人口も多いことから従業員確保の機会にも恵まれています。

本物件は、地上4階建て延床面積11,049㎡の複数テナントにも対応可能な物流施設として開発しました。10t車用トラックバース12台、トラック待機場3台、梁下有効高さ5.5m、床荷重1.5t/㎡というスペックです。施設外に喫煙所、2階には働く方々がくつろぐことができる屋外テラスを設け、快適な労働環境を整備しました。また、施設の屋根を活用して太陽光発電システムを導入し、発電した電力を施設内で自家消費可能とすることで、環境負荷低減に貢献します。

今後も、顧客のニーズを捉え、当社がこれまでに培ってきたデベロッパーとしてのノウハウを活かして、エントランスや共用部を含めた細部まで気を配り、従業員の皆様が快適に働ける施設づくりを目指してまいります。



SANKEILOGI 柏の葉 外観



エントランス 外観

## ■SANKEILOGI の特徴

### ▶1. 機能性

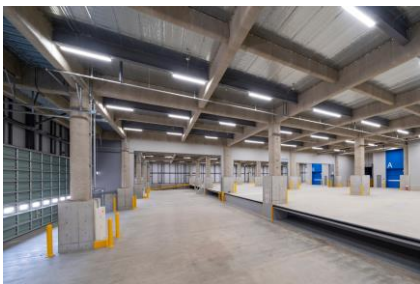
- ・ 梁下有効高さ 5.5m、床荷重 1.5t/m<sup>2</sup>
- ・ 荷物用 EV 積載荷重 3.5t 2 基、垂直搬送機 積載荷重 1.5t 2 基
- ・ 各階にフォークリフト充電スペースを設置
- ・ 大型車対応トラックバース、ドックレベラー実装（一部将来対応）

### ▶2. 環境意識

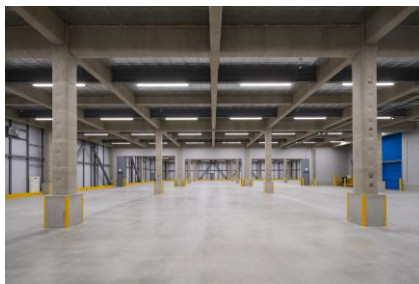
- ・ 太陽光発電システムを屋上へ実装し、施設内にて自家消費可能  
停電時の太陽光発電による自立運転機能搭載
- ・ LED 照明器具の採用
- ・ 断熱性に優れたサンドイッチパネルを採用
- ・ 非常用発電機設置スペースの確保

### ▶3. 働きやすさ

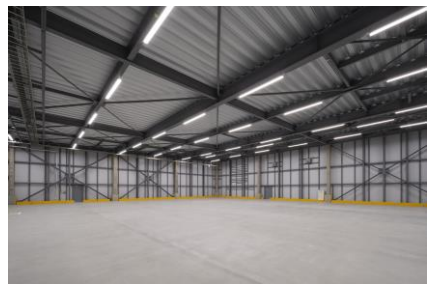
- ・ お客様を迎え入れるのに相応しい木調を配した温かみのあるエントランスホール
- ・ 各階に男女トイレ・更衣室を設置し、女子トイレにはパウダーコーナーを設置
- ・ 働く方々が憩い、くつろぐことのできる屋外テラスの設置



倉庫エリア (1階 トラックバース)



倉庫エリア (2・3階)



倉庫エリア (4階 無柱空間)



荷物用 EV・垂直搬送機



太陽光パネル (屋上)



事務所エリア (1・2階)



エントランスホール



屋外テラス (2階)



パウダーコーナー



喫煙所

## ■物件概要

名称	SANKEILOGI 柏の葉		
所在地	千葉県柏市柏の葉五丁目4番12号		
交通	常磐自動車道柏IC 約700m		
敷地面積	5,313 m <sup>2</sup> (1,607 坪)	延床面積	11,049 m <sup>2</sup> (3,342 坪)
構造・規模	鉄骨造、地上4階	用途	倉庫・(事務所)
設計・施工	三井住友建設株式会社		
着工	2021年4月15日	竣工	2022年3月15日
床荷重	1.5t/m <sup>2</sup>	梁下有効高さ	5.5m
照明照度	200lx(倉庫)	ドックレベラー	1台実装(1台将来対応)
荷物用EV	積載荷重3.5t 2基	垂直搬送機	積載荷重1.5t 2基
トラックバース	10t 車用12台	駐車場	35台、トラック待機場3台

## ■広域地図



## ■狭域地図



## ■今後の物流施設開発プロジェクト

名称	所在地	竣工年月	敷地面積	延床面積	構造・階数
(仮称)摂津物流計画 ※共同事業	大阪府摂津市鶴野	2022年9月 (予定)	約7,316 m <sup>2</sup>	約14,773 m <sup>2</sup>	S造 地上4階
SANKEILOGI 厚木	神奈川県厚木市恩名	2022年9月 (予定)	約6,842 m <sup>2</sup>	約14,056 m <sup>2</sup>	S造 地上4階

## ■SDGs (持続可能な開発目標) への貢献について

本リリースの取り組みは、SDGsにおける以下の目標に貢献しています。



株式会社サンケイビルは持続可能な社会の実現に貢献してまいります。

目標7：太陽光発電や省エネ、長寿命のLED照明を設置し、消費エネルギーの効率化を行います。  
 目標12：建設時に発生する廃棄物を適切に処理いたします。  
 目標13：断熱性に優れた外壁サンドイッチパネルや屋根W折板を採用します。

<リリースに関するお問い合わせ先>

株式会社サンケイビル 広報室

TEL : 03-5542-1313

FAX : 03-5542-1377

<物件に関するお問い合わせ先>

株式会社サンケイビル 用地開発部

TEL : 03-5542-1373

FAX : 03-5542-1388