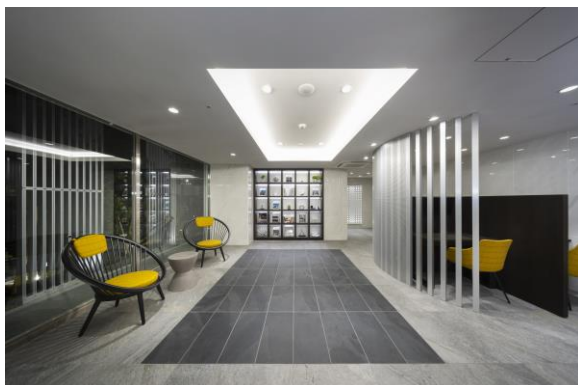


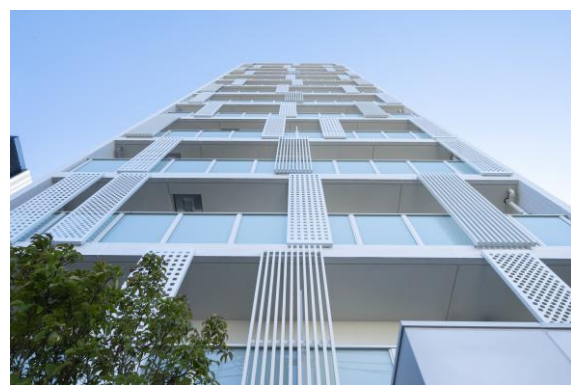
～非接触機能の導入やビジネスラウンジ設置により、新しい生活様式を実現～
賃貸レジデンス「ルフォンプログレ品川大井」
「ルフォンプログレ浅草入谷」竣工

株式会社サンケイビル（本社：東京都千代田区大手町、代表取締役社長：飯島 一暢）は、賃貸レジデンス「ルフォンプログレ品川大井」が2022年1月20日に、「ルフォンプログレ浅草入谷」が2022年1月14日に竣工いたしましたので、お知らせいたします。両物件ともに非接触機能を導入し、安心・安全な暮らしを実現します。

ルフォンプログレ品川大井（東京都品川区大井五丁目12-1／総戸数72戸）は、JR横須賀線・湘南新宿ライン「西大井」駅から徒歩9分、品川まで約5分、新橋・渋谷へも約10分と、高い交通利便性を享受する場所に位置します。また、本物件は品川エリアの高台に位置し、北側・南側ともに眺望が良好です。1階にはWi-Fi完備のビジネスラウンジを設置。モニター付き個別ブースも設え、快適なりモートワークが可能な空間を提供いたします。



ルフォンプログレ品川大井 ビジネスラウンジ



ルフォンプログレ品川大井 外観

ルフォンプログレ浅草入谷（東京都台東区千束二丁目17-7／総戸数76戸）は、東京メトロ日比谷線「入谷」駅徒歩7分、つくばエクスプレス線「浅草」駅徒歩8分、東京駅・日本橋まで約10分と、都心へのアクセス至便な立地です。本物件は、1K～2LDKまで豊富なプランを展開し、単身からファミリーまで幅広いニーズに応えます。また、吹き抜けのエントランスラウンジを設け、上質な空間を演出するだけでなく、物件の東西にエントランスを2カ所設けることで入居者の利便性を高めました。



ルフォンプログレ浅草入谷 エントランスラウンジ



ルフォンプログレ浅草入谷 外観

今後も、非接触機能の導入やビジネスラウンジの設置など、新しい生活様式に対応した住空間作りに努めてまいります。

当社は今後もひとつひとつ丁寧な開発を行い、都市に暮らす人々の生活利便性や、働き方・暮らし方の多様性に応えるために、さまざまなスタイルの住居を提供することで、人々が安心して住み続けられるまちづくりに取り組み、社会貢献を意識した開発に取り組んでまいります。なお、本リリースの取り組みはSDGs（持続可能な開発目標）における4つの目標に貢献しています。当社は、持続可能な社会の実現に貢献してまいります。



- 目標 3：エントランスからエレベーター・各住戸前までを非接触化にします。
 - 目標 7：省エネ、長寿命のLED照明を設置し、消費エネルギーの効率化を行います。
 - 目標 8：Wi-Fi が利用可能なビジネスラウンジを設置し、快適な環境を整備します。
 - 目標 11：街並みに調和した植栽・外構計画により、地域の街づくりや景観の向上に寄与します。
- ※目標 8,11 については、ルフォンプログレ品川大井のみ該当

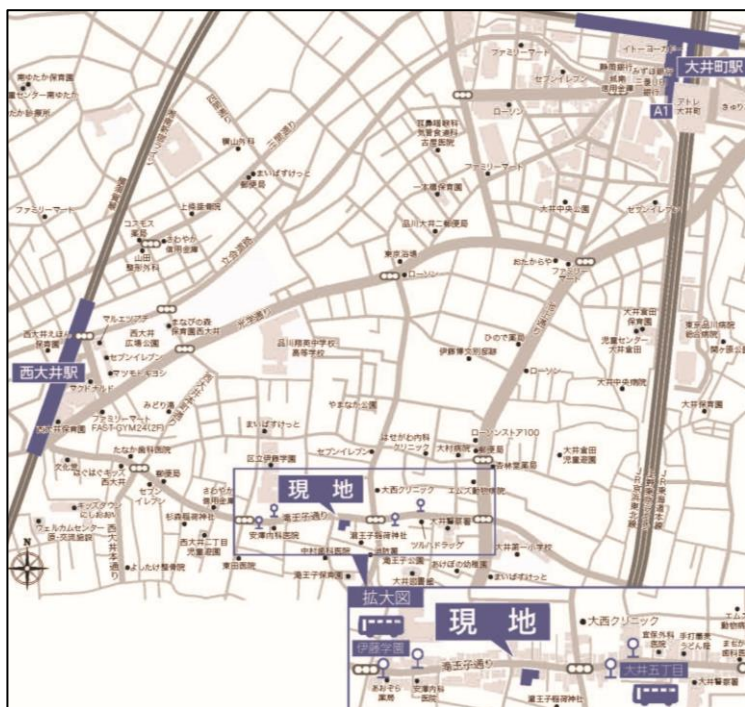
物件概要

物件名	ルフォンプログレ品川大井
所在地	東京都品川区大井五丁目 12-1（住居表示）
構造・規模	鉄筋コンクリート造・地上 14 階
戸数	住宅 72 戸
専有面積/間取り	20.10 m ² ～40.31 m ² /STUDIO・1K・1DK・2LDK
設計	株式会社スタイレックス
施工	株式会社加賀田組東京支店
着工・竣工	2020 年 9 月 4 日・2022 年 1 月 20 日
アクセス	JR 湘南新宿ライン・横須賀線・総武線快速「西大井」駅徒歩 9 分 JR 京浜東北線「大井町」駅徒歩 15 分 りんかい線「大井町」駅徒歩 15 分 東急大井町線「大井町」駅徒歩 17 分

物件名	ルフォンプログレ浅草入谷
所在地	東京都台東区千束二丁目 17-7（住居表示）
構造・規模	鉄筋コンクリート造・地上 14 階
戸数	住宅 76 戸
専有面積/間取り	25.64 m ² ～50.40 m ² /1K・1DK・1LDK・2LDK
設計	株式会社鍛冶田工務店東京支店一級建築士事務所
施工	株式会社鍛冶田工務店東京支店
着工・竣工	2020 年 3 月 2 日・2022 年 1 月 14 日
アクセス	東京メトロ日比谷線「入谷」駅徒歩 7 分 つくばエクスプレス線「浅草」駅徒歩 8 分

公式 WEB サイト <https://lefond.jp/progres/shinagawaooi/>
<https://lefond.jp/progres/asakusa/>

ルフォンプログレ品川大井



ルフォンプログレ浅草入谷



LEFOND PROGRÈS

ルフォン プログレ

「進化」を意味する「プログレ」。都心に住まうシングルやDINKSの、進化し続けるライフスタイルにお応えする賃貸レジデンスです。2013年にスタートしたサンケイビルの賃貸レジデンスブランド「ルフォンプログレ」は、57棟・3,867戸(売却済み・共同事業含む)を超える規模にまで拡大してまいりました。立地選定にこだわり、唯一無二の土地を素材に、そこに住まう人を見据えて、建物の最適解を追求する。ひとつひとつ丁寧な物件開発に取り組み、皆様に愛されるマンションブランドを今後も構築していきます。

【リリースに関するお問合せ先】

株式会社サンケイビル 広報室

TEL : 03-5542-1313

FAX : 03-5542-1377

【物件に関するお問合せ先】

株式会社サンケイビル 賃貸事業部

TEL : 03-5542-1376

FAX : 03-5542-1388