

“ココロ”と“カラダ”とつながりが満たされる新時代のオフィスビル 「本町サンケイビル」竣工

株式会社サンケイビル（本社：東京都千代田区大手町、代表取締役社長：飯島一暢）が開発を進めてまいりました「本町サンケイビル」（所在地：大阪府大阪市中央区本町四丁目3番9号、以下「本物件」という）が、8月31日に竣工いたしましたのでお知らせいたします。

本物件は、「Good Work, Good Health!」をコンセプトに、安心・安全・健康を実現するため、「非接触」「換気」「運動促進」の機能を充実させた新時代のオフィスビルです。

＜本町サンケイビルの特徴＞

1. 大阪を代表するビジネス街・本町に際立つ、ハイグレードオフィスビル
2. 建物入館から貸室内への入室までを「非接触」化
3. 安心して快適な「換気」機能の導入
4. ココロとカラダを豊かにする Well-being オフィスビル
5. 心地よい風が吹き抜ける「風のピロティ」を設け、街の賑わいに貢献

本町エリアは、神戸や北摂エリア、大阪港などのウォーターフロントエリア、南大阪や奈良方面など全方位からアクセスしやすい大阪オフィス街の中心地であり、本物件は Osaka Metro 御堂筋線・中央線・四つ橋線が交差する「本町」駅から徒歩1分という通勤利便性の高い立地です。

また、本物件は国土交通省より CO₂ の実現性に優れたリーディングプロジェクトとして「サステナブル建築物等先導事業（省 CO₂ 先導型）」に採択されているほか、一般財団法人建築環境・省エネルギー機構（IBEC）による「CASBEE-SWO（スマートウェルネスオフィス）認証制度」において、最高評価である S ランクを取得しております。

サンケイビルは、今後も、新しい時代に対応したオフィスビルづくりにチャレンジしてまいります。



本町サンケイビル 外観

■本町サンケイビルの特徴

1. 大阪を代表するビジネス街・本町に際立つ、ハイグレードオフィスビル

- ・制震ブレース構造による高い耐震性。
- ・異系統2回線受電方式、非常用発電機の設置によりBCPを強力バックアップ。
- ・貸室内への非常電源の供給を可能にする発電機設置スペース(300KVA)を屋上に用意。
- ・基準階336坪の整形空間。
- ・都心型オフィスでは希少なオフィスフロアへ直結の自走式駐車場を用意。
- ・“「ひと」をオフィスの真ん中へ。”をコンセプトとするオフィスビル「S-GATE」シリーズの思想を追求。

2. 建物入館から貸室内への入室までを「非接触」化

- ・ボタンに触れることなく手をかざすだけでエレベーターの呼び出しが可能。
- ・セキュリティカードに行き先階を事前登録しカードリーダーにかざすだけでフロアボタンが自動点灯。
- ・各フロアの貸室扉を自動化※し、カードをかざすだけで扉の開閉が可能。※要望のある入居テナント様には各1カ所の自動扉を設置



エレベータータッチレスボタン

3. 安心で快適な「換気」機能の導入

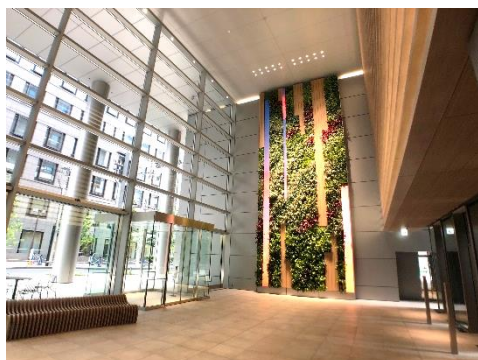
- ・貸室内の空気を1時間に2回入れ替える機械換気システムを導入。
- ・各階窓面16カ所に外気導入を可能にする自然給気スリットを配置。
- ・エレベーター内に換気ファンとイオン発生機を実装し、空気を清浄化。



自然給気スリット

4. ココロとカラダを豊かにする Well-being オフィスビル

- ・エントランスロビーに壁面緑化とLEDディスプレイを組み合わせた環境演出「モーション・グリーン・ウォール」を設置。高さ約11mの壁面緑化には、水のせせらぎや鳥のさえずりが聞こえてくる振動スピーカー、森の香り漂うアロマディフューザーを設置し、五感を刺激する自然のうつろいを時間の経過で演出。
- ・健康促進のための「上りたくなる階段」を南北2カ所に設置。建物の高さを活用し、世界各国の都市や名所を標高で表したデザインや、上った高さにより消費したカロリーを野菜や果物で表したデザインを設えた階段利用促進サインとし、昇降を楽しめる仕掛けを用意。
- ・公共交通機関の利用低減と運動不足解消のため、敷地内にシェアサイクルを導入。



モーション・グリーン・ウォール



上りたくなる階段

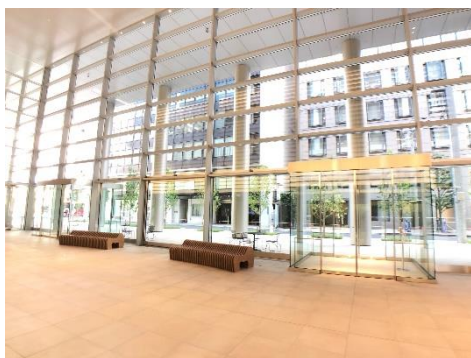
- ・多様な働き方を実現するテナント専用の屋上テラスを設置。Wi-Fi・電源設備を完備。ワークプレイスとしての利用促進のため、座席予約システムを導入。日差しを遮るオーニングの設置により快適に過ごせるスペースを提供。



屋上テラス

5. 心地よい風が吹き抜ける「風のピロティ」を設け、街の賑わいに貢献

- ・高さ 11m のエントランスロビーと大型引戸。
- ・木の温もりを感じることのできるベンチやルーバーデザインをエントランスロビーに採用。
- ・本町通に面した賑わい空間を設け、キッチンカーを誘致。



エントランスロビー



風のピロティ

■オフィス体験 VR

オフィスレイアウトのイメージを VR でご覧いただけます。

https://www.sankeibldg.co.jp/hsb/office_layout/



■取得認証

- ・国土交通省 サステナブル建築物等先導事業（省 CO₂ 先導型）
- ・CASBEE 大阪みらい（大阪市建築物環境性能表示制度）：最高位の S ランクを取得
- ・建築物省エネルギー性能表示制度「BELS」：最高位の 5 つ星（ZEB Oriented）を取得
- ・CASBEE-SWO（スマートウェルネスオフィス）：最高位の S ランクを取得

■SDGs（持続可能な開発目標）への貢献

当社は今後もひとつひとつ丁寧な開発を行い、都市に暮らす人々の生活利便性や、働き方・暮らし方の多様性に応えるために、時代に合わせたオフィスビルを提供することで、人々が安心して働けるまちづくりに取り組み、社会貢献を意識した開発に取り組んでまいります。

なお、本リリースの取り組みはSDGsにおける以下の目標に貢献しています。



目標 3：ビル入館からオフィスへの入室までの非接触化、機械換気や自然給気スリットによる外気導入、エレベーター内空気清浄化及び乗車人数制限などの感染症対策を行います。

目標 7：省エネ、長寿命のLED照明を設置し、消費エネルギーの削減を行います。水冷空調によりヒートアイランド現象を抑制し、高い冷暖房効率を実現します。

目標 8：屋上テラスを計画し快適性や知的生産性の高い労務空間を提供いたします。柔らかな光に満たされた鮮やかな緑と自然の香りが心地よいエントランス空間を設けます。

目標 11：敷地内及び屋上の緑化を推進いたします。BCP対応（異系統2回線受電・非常用発電機・備蓄用倉庫）により、入居テナントのレジリエンスを高めます。

目標 12：解体、建設時に出る廃棄物の適切な処理を行います。

目標 13：非常時に備え非常用品の備蓄を行います。

■物件概要

所在地	大阪府大阪市中央区本町四丁目3番9号
敷地面積	2,455.84 m ²
建築面積	1,562 m ²
延床面積	29,697.12 m ²
基準階面積	1,113.62 m ² （約336坪）
建物用途	事務所、店舗、駐車場
構造・規模	S造・SRC造、地上21階
設計・施工	株式会社竹中工務店
着工	2019年11月1日
竣工	2021年8月31日
アクセス	Osaka Metro 御堂筋線、中央線、四つ橋線 「本町」駅 徒歩1分



【リリースに関するお問い合わせ先】

株式会社サンケイビル 広報室
TEL：03-5542-1313
FAX：03-5542-1377

【物件に関するお問い合わせ先】

株式会社サンケイビル 関西営業部
TEL：06-6633-4064
FAX：06-6633-4099