

報道関係各位

株式会社サンケイビル  
株式会社サンケイビルウェルケア

サンケイビルウェルケア 住宅型有料老人ホーム  
**ウェルケアヒルズ馬事公苑**

2019年6月1日（土）オープン

～昨日より今日を元気に 今日より明日を元気に～

<http://www.sankeiwellcare.com/>

株式会社サンケイビル（本社 東京都千代田区大手町、代表取締役社長 飯島一暢）の100%出資子会社で、有料老人ホームの運営を行う、株式会社サンケイビルウェルケア（本店 東京都千代田区大手町、代表取締役社長 佐々木ゆかり）は、東京都世田谷区上用賀に8棟目となる有料老人ホーム「ウェルケアヒルズ馬事公苑」を2019年6月1日に開設いたします。



■ **新ブランド「ウェルケアヒルズ」誕生**

「ウェルケアテラス」「ウェルケアガーデン」2つのブランドで首都圏に7ヶ所の介護付有料老人ホームを運営してまいりましたが、この度、住宅型有料老人ホームの新ブランド「ウェルケアヒルズ」を開設いたします。

■ **「ウェルケアヒルズ馬事公苑」のコンセプト**

◆ **コンセプト①「選べる」**

高齢者の多様化するニーズに応えるべく、ハード、ソフトとも「選べる」をコンセプトに設計いたしました。

① 豊富に選べる居室バリエーション

ご入居者の生活スタイルに合わせ 18㎡、20㎡、25㎡、30㎡、37㎡の5種類の居室タイプからお選びいただけます。37㎡のお部屋は二人で入居いただくこともできます。



② 選べる食事

朝は和食と洋食から、夜はシェフ特選メニュー（2種類）からお好きなメニューをお選びいただけます。

また食材にもこだわり、お米は「雪室はえぬき」を使用。イベント時には「大間マグロ」「十勝短角牛」などを提供予定です。



③ 選べるアクティビティ・イベント

専任の担当者が「館内コンサート」「歌舞伎観劇」「フラワーアレンジメント」など多彩なアクティビティ・イベントを企画いたします。

◆コンセプト②「安心・安全」

ご入居者が「安心・安全」に暮らしていただけるように、部屋の細部にもこだわりました。

① 「365日」看護スタッフ常駐

館内に365日看護スタッフが常駐。緊急時にも迅速に対応します。ケアスタッフは24時間常駐いたします。

※看護スタッフは日中時間帯（9時～18時）のみとなります。

## ② ケアサポートソリューション

ご入居者の離床、転倒、ベッド転落など、異常を感じた際に、お部屋の状況が映像でスタッフステーションや介護スタッフのスマートフォンへ配信。昼夜を問わず、異常事態に備えます。



## ③ 居室ドア

昼間しっかり活動し、夜はぐっすり眠っていただくために、安眠を妨げないよう遮音性が高いドアを使用しています。また、出入時の利便性と安全性を考慮し、開けた際、好きな位置で扉が止まる「フリーストッパー」機能がついています。



## ◆コンセプト③「パーソナル対応」

豊かな人生を歩んできた方にご満足いただけるよう、ご入居者お一人おひとりに寄り添いパーソナルな対応をいたします。

### ① コンシェルジュサービス

日々の生活を楽しく、充実してお過ごしいただくため、ご入居者のご要望、ご相談にお応えするコンシェルジュを配置しています。



### ② リハビリテーション

パーソナルトレーナー（理学療法士）を配置。個別メニューを作成し、マンツーマンで対応いたします。最大で週5回まで対応可能です  
※リハビリテーションは介護保険を使わない別料金となります。



## ■ 「ウエルケアヒルズ馬事公苑」のハード面での特徴

### ●吹き抜けロビー

2層吹き抜けのロビーにはブックコーナーやカフェを併設しております。コーヒーや紅茶をコンシェルジュがサービスいたします。



### ●ファミリールーム

お誕生日会やパーティーなど、ご家族、ご友人をお呼びし、特別な時間をお過ごしいただくイベントルームとしてご利用いただけます。また「カラオケルーム」や「シアタールーム」としてもご利用いただけます。



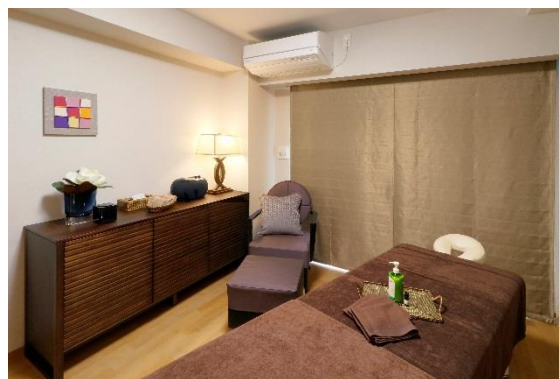
カラオケルーム



シアタールーム

### ●リラクゼーションルーム

アロママッサージ等で心身ともにリフレッシュいただけるスペースをご用意しました。



### ●トランクルーム

1階に3タイプの個人専用トランクルームを設置しました。季節の小物など身の回りの品などを収納する便利な倉庫としてご利用いただけます。

月額利用料：4,320円～5,940円（税込）



## ●ルーフガーデン

4階のルーフガーデンにはハーブ、花、野菜など青空と共にあるグリーンをこころゆくまでお楽しみいただけます。

## ●サーカディアンシステム

メインダイニング、各階リビングには、人間の生理（体内時計）的生活リズムに合わせた明るさとなる照明を設置しています。

太陽光同様の色温度と照度により、朝の覚醒を助け、夜の睡眠を促します。

## <サンケイビルウェルケアの取り組み>

### ●「自立支援介護」と「つながり社会」

「自立支援介護」とは、サンケイビルウェルケア顧問で国際医療福祉大学大学院教授の竹内孝仁氏が提唱する介護手法で、「水分摂取、食事、運動、排泄」の実践活動によって、ご本人の体調を整え、活動性を上げることで体力を回復し、意欲や活力を取り戻すことを基本精神とするものです。



竹内孝仁氏

サンケイビルウェルケアでは、「自立支援介護」を実践することにより、ご入居者の方々に元気になっていただき、ご自身でやれること、やりたいことを選択肢や可能性を増やし、今までのように社会や地域とつながった生活を再び行っていただきたいと考えています。

### ※自立支援介護の4つの基本

日常で行われる「水分摂取」、「食事」、「排泄」、「運動」は健康な体作りに密接に作用します。これら4つの基本動作を理論化して実践します。

[水分摂取] 水は生命の源であると共に活動の源です。1日1500ml以上の水分を摂取することで細胞レベルから体を活性化します。

[食 事] 食事は、活動の源です。常食は、食事の楽しみを増やすと共に人との交流の場を与えてくれます。また、食物をよく噛むことで脳は活性化していきます。

[排 泄] おむつは、自尊心を奪います。下剤を使わない自然な排便は、身体的にも精神的にも良好な状態を作ります。「水分摂取」、「食事」、「運動」を毎日繰り返すことにより体に自然なリズムが生まれ、おむつのいらぬ生活を目指します。

[運 動] 高齢者に最も適した運動は「歩行」です。歩行は生活動作の基盤となり自立した生活を支えます。その他にも、ご本人に応じたリハビリテーションプログラムを作成し、実践します。

## ■ 施設料金

### A1タイプ (18㎡) 標準プランの場合

81歳未満	入居前払金 3700万円 (非課税)	月額利用料 270,120円 (税込)
82歳～91歳	入居前払金 2650万円 (非課税)	月額利用料 270,120円 (税込)
92歳以上	入居前払金 2390万円 (非課税)	月額利用料 270,120円 (税込)

※月額利用料金には、介護保険自己負担額、医療費（訪問歯科 訪問マッサージ含む）、嗜好品、介護用品（おむつ等）、お部屋で使用される消耗品、理美容費、追加サービス等は含まれておらず、別途実費負担となります。入居前払金0円のプラン等もございます。詳しくはサンケイビルウェルケアホームページをご参照ください。

## ■ 施設概要

所在地	東京都世田谷区上用賀4丁目1番8号
交通	東急田園都市線「用賀駅」から徒歩12分 <バスの場合> 東急田園都市線「用賀駅」から成城学園前行または渋谷駅行乗車 小田急「成城学園前駅」から用賀駅行または等々力操車場行乗車 ⇒上用賀四丁目下車 徒歩2分
類型	住宅型有料老人ホーム
敷地面積	2,813.27㎡
延床面積	3,818.86㎡
建物構造	鉄筋コンクリート造 地上3階・地下1階
居室総数	69室（定員75名）
居室面積	18.40㎡～37.57㎡
共用設備	メインダイニング(1階)、カフェ、リビングダイニング(2～4階)、 リハビリルーム、浴室、健康管理室、相談室、ファミリールーム、ランドリー、 理美容室、ルーフバルコニー、トランクルーム、駐車場
開設日	2019年6月1日
設計	株式会社山下設計
施工	木内建設株式会社東京支店

### 【株式会社サンケイビルウェルケア 会社情報】

設 立 日 2011年4月1日  
 資 本 金 1億円  
 株 主 構 成 株式会社サンケイビル100%  
 主な業務内容 有料老人ホームやサービス付き高齢者向け住宅の運営

サンケイビルウェルケアでは、「Value aging(バリューエイジング)」をコンセプトにご本人の自立を支援し、豊かに暮らし続ける事を目指す介護サービスを実践していきます。



本資料の配布先：厚生労働省記者会、国土交通記者会、国土交通省建設専門紙記者会

#### 【本件に関するお問合せ先】

株式会社サンケイビルウェルケア 営業部 小西  
 TEL (03)5577-3261 FAX (03)5577-3262 MAIL [press@sankeiwellcare.com](mailto:press@sankeiwellcare.com)